

付着性、浸透性アップ!

水系2液型エポキシ樹脂プライマー

スラリー強化プライマーⅡ

今までスラリー塗膜のある屋根瓦の塗り替えは、塗装後早い段階でスラリーの脆弱層から剥離し、塗装は困難とされてきました。スラリー強化プライマーⅡは、この脆弱なスラリー層をしっかりと補強し、強い付着性を付与します。

用途 スラリー層のあるコンクリート瓦(乾式用瓦)の塗り替え
※コンクリート瓦(乾式洋瓦):モニエル瓦、スカンジヤ瓦等。

特長

- 1.浸透性に優れたスラリー強化プライマーⅡがスラリー層を補強。
- 2.環境に優しい水系タイプなので、低臭、無公害。
- 3.上塗りも環境に優しい水系の5タイプをご用意。

乾式洋瓦の見分け方



※予備瓦があれば裏面のメーカー名を確認してください。(モニエル瓦・スカンジヤ瓦等)

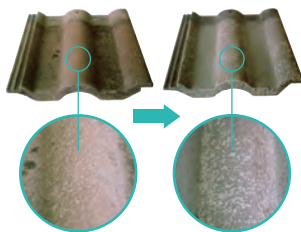
塗装手順

1. 脆弱なスラリー層の除去



高圧水洗しながらマジックロンやデッキブラシを用いて脆弱な着色スラリー層を除去します。
(洗浄機水圧) 12MPa(120kgf/cm²)以上。
水洗後の洗浄水は着色する場合があります。直接下水道に流さず回収してください。

素地調整前の瓦 素地調整後の瓦

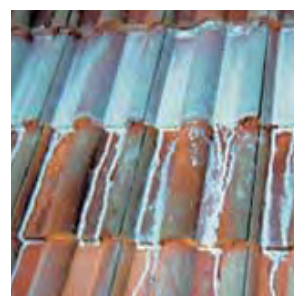


汚れが付着し、着色スラリー層が劣化、変色している。

乾燥後、一度手で擦り着色スラリー層が手につかないことを確認する。

※固化した着色スラリー層は充分に除去してください。瓦の水垂れ部とその周辺、軒先などは特に充分に洗浄してください。

2. プライマー塗装



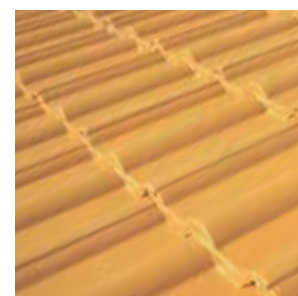
①プライマーの塗装は上図のように流れるくらいたっぷりと塗付してください。

②プライマー乾燥後、ガムテープを塗面に貼付し剥がした際、粘着面に着色スラリー層が付着していないことを確認してください。

③ガムテープに着色スラリーが付着する場合は、再度素地調整後スラリー強化プライマーⅡを塗付してください。

注)プライマーの塗付量が不十分な場合、基材への浸透および強化が不十分となるため、充分に塗付してください。

3. 上塗り塗装



①上塗りは必ず2回塗装を行い、仕上げてください。

②上塗りは水系の5タイプをご用意しております。

- ・水系パワーフロン
- ・水系ナノシリコン
- ・水系シリコン
- ・水系カスタムシリコンⅡ
- ・ルーフピアニ

注)塗装後24時間以内に、降雨・結露が予想される場合は塗装を避けてください。冬場の塗装は、午後2時までに塗装を終了してください。

荷姿

スラリー強化プライマーⅡ	8kgセット(主剤6kg 硬化剤2kg)
水系パワーフロン	12kg
水系パワーフロン中塗り	15kg
水系ナノシリコン	15kg
水系シリコン	15kg
水系カスタムシリコンⅡ	15kg
ルーフピアニ	15.3kgセット(A液15kg、B液0.3kg)

塗 装 仕 様

工 程	使用塗料	希釈率	塗装方法	塗回数 (回)	塗付量 (kg/m ² /回)	塗面積 (m ² /缶セット)	可使時間 (23℃)	塗装間隔 (23℃)		
								工 程 内	工 程 間	最終養生
素地調整	高圧水洗しながらマジクロンやデッキブラシを用いて脆弱な着色スラリ層を除去します。(洗浄機水圧) 12MPa (120kgf/cm ²) 以上。水洗後の洗浄水は着色する場合があります。直接下水道に流さず回収してください。									
プライマー	スラリ強化プライマーⅡ 主剤6kg 硬化剤2kg	75%(6kg) (希釈水)	ハケ・ローラー エアレス	1	0.13~0.18	44~62	2h以内※	—	8h以上	—
確 認	プライマー乾燥後、ガムテープ等で付着性を必ず確認してください。 着色スラリ層が付着する場合は、再度素地調整後、スラリ強化プライマーⅡを塗装する。									

※夏季は可使時間が短くなります。(30℃/1時間 35℃/30分)

1. 水系ナノシリコンを上塗りとする場合

上 塗 り	水系ナノシリコン 15kg	5~10% (希釈水)	ハケ・ローラー エアレス	2	0.15~0.18	42~50	—	2h以上	—	12h以上
-------	------------------	----------------	-----------------	---	-----------	-------	---	------	---	-------

2. 水系カスタムシリコンⅡを上塗りとする場合

上 塗 り	水系カスタムシリコンⅡ 15kg	5~10% (希釈水)	ハケ・ローラー エアレス	2	0.15~0.18	42~50	—	2h以上	—	12h以上
-------	---------------------	----------------	-----------------	---	-----------	-------	---	------	---	-------

3. ルーフピアノを上塗りとする場合

上 塗 り	ルーフピアノ A液15kg B液0.3kg	5~15% (希釈水)	ハケ・ローラー	2	0.15~0.18	43~51	24h以内	4h以上 10日以内	—	16h以上
-------	--------------------------	----------------	---------	---	-----------	-------	-------	---------------	---	-------

※ルーフピアノは2液反応硬化型です。A液とB液の混合は必ず規定の割合になるよう混合し、マーゼル等で充分攪拌してください。

※A液とB液混合後及びB液の水希釈後の可使時間は24時間(23℃)です。

4. 水系シリコンを上塗りとする場合

上 塗 り	水系シリコン 15kg	5~10% (希釈水)	ハケ・ローラー エアレス	2	0.15~0.18	42~50	—	2h以上	—	12h以上
-------	----------------	----------------	-----------------	---	-----------	-------	---	------	---	-------

5. 水系パワーフロンを上塗りとする場合

中 塗 り	水系パワーフロン中塗り 15kg	5~10% (希釈水)	ハケ・ローラー エアレス	1	0.16~0.22	68~94	—	—	2h以上	—
上 塗 り	水系パワーフロン 12kg	5~10% (希釈水)	ハケ・ローラー エアレス	1	0.15~0.18	67~80	—	—	—	12h以上

注) 塗付量に希釈水は含まれていません。

※別途、上塗りが水系以外の仕様があります。詳しくは、エポックマイルドシーラーのカタログをご参照ください。

※水系パワーフロンは必ず水系パワーフロン中塗りを塗装してください。

塗料調合について

スラリ強化プライマーⅡ 主剤6kg (石油缶入り) にスラリ強化プライマーⅡ 硬化剤2kgを混合し充分攪拌後、水6kgで希釈し再度充分に攪拌して下さい。

注 意 事 項

- 風化した着色スラリ層は充分に除去してください。
- 洗浄水は直接下水道に流さず回収してください。
- 瓦の水垂れ部とその周辺は充分に洗浄してください。
- スラリ強化プライマーⅡの塗装は基材が濡れ色になるまで塗装してください。
- スラリ強化プライマーⅡは1回の塗装で充分な塗付量を塗装してください。
- プライマー塗装後のチェック**：プライマー塗装後、ガムテープを付着させ、テープに着色スラリ層が付着する場合は、再度素地調整後、スラリ強化プライマーⅡを塗装してください。
- 地瓦と役物瓦では脆弱層の程度が異なりますので、程度にあわせて塗付量を調節してください。
- 降雨の予想される時や、高湿度(80%以上)、低気温(5℃以下)の場合は施工を避けてください。
- 基材の脆弱層がひどい場合は、スラリ強化プライマーⅡを瓦の谷の部分から垂れる程度に塗装してください。
- スラリ強化プライマーⅡは2液型です。可使時間は23℃/2時間、夏季は可使時間が短くなります。(30℃/1時間 35℃/30分)
- スプレー塗装の場合、瓦の形状により塗付量が異なる部分がございますので充分ご注意ください。
- エアレス塗装の場合、塗料の飛散による汚染の可能性がありますので必ず養生してください。
- 排水溝には捨てないでください。
- 化学物質過敏症の方は、塗料に含有している化学物質(VOC等)に過敏に反応される可能性がありますので、充分ご注意ください。
- 塗装による臭気、近隣に迷惑を掛けることがありますので、十分に配慮をお願いします。
- 製品の安全に関する詳細な内容については、安全データシート(SDS)をご参照ください。
- 材料の保管・取り扱いは消防法・労働安全衛生法に基づき充分な管理をお願いします。



大阪府淀川区西三国4丁目3-90 TEL 06-6391-3151
東京・北関東・中部・大阪・広島・福岡・仙台・札幌
カタログ掲載の内容は予告なく変更する場合がありますので、あらかじめご了承ください。
OND2107