



ポリマーセメント系基礎巾木用防蟻塗材

その他

キクスイ ロイヤルアリガード

水系

シロアリ防除

微弾性

2材型

艶消し

特許 第6798785号

シロアリ対策とひび割れ防止を兼ねた基礎巾木専用の仕上材です。

特長

1. 床下へのシロアリの侵入防止

シロアリコンクリート這い上がり試験

【試験方法】

無塗装のコンクリートとキクスイ ロイヤルアリガードを塗装したコンクリートが入っている容器に同量のイエシロアリを入れます。コンクリートの↑には木片を置きます。2時間後、24時間後の各容器のアリの活動状況を確認しました。



ほとんど動かない

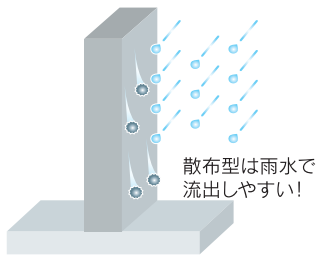
活発に行動!

24時間後試験終了
キクスイ ロイヤルアリガードを塗装した方は全頭駆除を確認

サンプル	苦死率 (%)		
	30分後	5時間後	24時間後
一般基礎塗料	0	0	0
キクスイ ロイヤルアリガード	90	95	全頭死亡

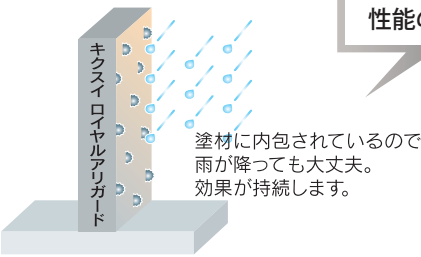
2. 長期持続型の防蟻性能

●従来散布型



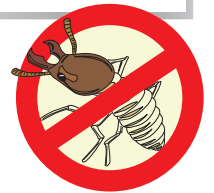
散布型は雨水で流出しやすい!

●キクスイロイヤルアリガード



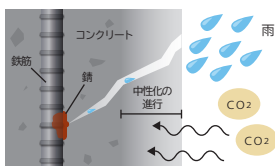
塗材に内包されているので雨が降っても大丈夫。効果が持続します。

塗材に内包された防蟻成分が塗膜のミクロな穴から徐々に表面へ移行します。性能の発揮と持続性の両立を可能にしました。



3. 基礎コンクリートの劣化抑止

【基礎コンクリートの劣化】

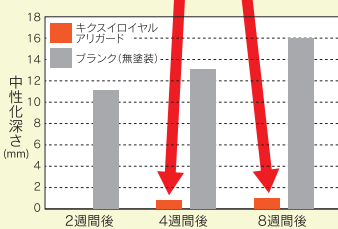


コンクリートは大気中のCO₂と反応することで、中性化が時間と共に進行し、内部の鉄が錆びる要因をつくります。

キクスイ ロイヤルアリガードは、中性化を抑制し、ひび割れにも追従することで、鉄筋コンクリートの劣化を押さええます。

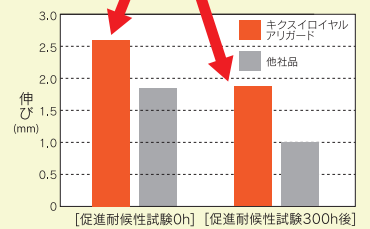
コンクリート中性化抑止効果試験

キクスイ ロイヤルアリガードは中性化抑止効果に優れています。

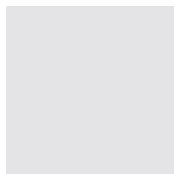


コンクリートひび割れ追従性試験

キクスイ ロイヤルアリガードはひび割れ追従性に優れています。



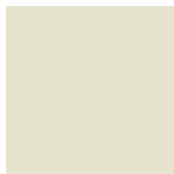
カラーバリエーション



■RG-01



■RG-02



■RG-03



■RG-04



■RG-05



■RG-06

【塗装イメージ】

※このカラーサンプルはイメージにつき、実際の色とは多少異なりますので予めご了承ください。



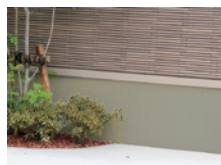
R G - 0 1



R G - 0 2



R G - 0 3



R G - 0 4



R G - 0 5



R G - 0 6

製品一覧

製品名	一般名称	色	艶	F☆☆☆☆
キクスイロイヤルアリガード	ポリマーセメント系基礎巾木用防蟻塗材	6色	艶消し	NSK-1602029

標準施工仕様書

工程	材料・調合	施工用具	塗回数	間隔時間(23℃)	所要量
事前処理	基礎巾木にクラックが発生している場合は、事前にUカットシールで補修をする。*				
前準備	基礎巾木が直接地面に接している場合は、基礎巾木周りの地面を掘り下げて、基礎立ち上がり面を全て露出させ、付着した土を完全に取除き、乾燥した清浄な面とする。				
下地調査	白華物、ホコリ、油脂などの付着物を、ワイヤーブラシ、かわすき、サンドペーパー、ウエス、高圧洗浄などで除去し、乾燥した清浄な面とする。セメント系下地調整塗材を用い、段差修正や大きな巣穴を補修し、フラットな面とする。				
下塗り	キクスイロイヤルアリガード 主材 : 16kg 混和液 : 12kg 清水 : 0.8~1.2L	ウールローラー 刷毛など	1	1以上	56~93㎡/セット 0.3~0.5kg/㎡
上塗り	キクスイロイヤルアリガード 主材 : 16kg 混和液 : 12kg 清水 : 0.8~1.2L	多孔質ローラー	1	最終16	28~40㎡/セット 0.7~1.0kg/㎡

※基礎巾木そのものの構造強度に影響を及ぼす程のクラックの場合は、基礎巾木の構造強度を復旧してから施工してください。

(注) 1. 施工用具・条件は代表的なものです。

2. 間隔時間・所要量の値は標準的なものです。施工方法、用具、被塗物の形状、素地の状態、施工条件により各々多少の幅を生じることがあります。

用途・適応下地

建物の基礎（モルタル、コンクリートなど）

荷姿

キクスイロイヤルアリガード
主材 16kg/袋
混和液 12kg/缶

防蟻薬剤の安全性について

防蟻薬剤は、人や動物に対して毒性が低いとされており、世界100か国以上で農薬としても使用されています。

（一般家庭ではシロアリ駆除、ペットのシラミ、ノミ取り、ゴキブリ駆除、スプレー殺虫剤等）



注意点

施工上の注意事項及び安全衛生上の注意事項をご確認の上、施工ください。各製品ごとの注意事項については、ダウンロードサイトよりご確認ください。

kikusui ダウンロードサイト

掲載製品を取り扱う際は、各製品のSDS及び標準施工仕様書をご確認ください。

菊水化学工業株式会社 本社
☎ 052-300-2222(代)ホームページ <https://www.kikusui-chem.co.jp/>

仙台 ☎ 022-706-5710

東京 ☎ 03-3981-2500

名古屋 ☎ 0568-69-5200

大阪 ☎ 06-7668-5320

福岡 ☎ 092-935-4610