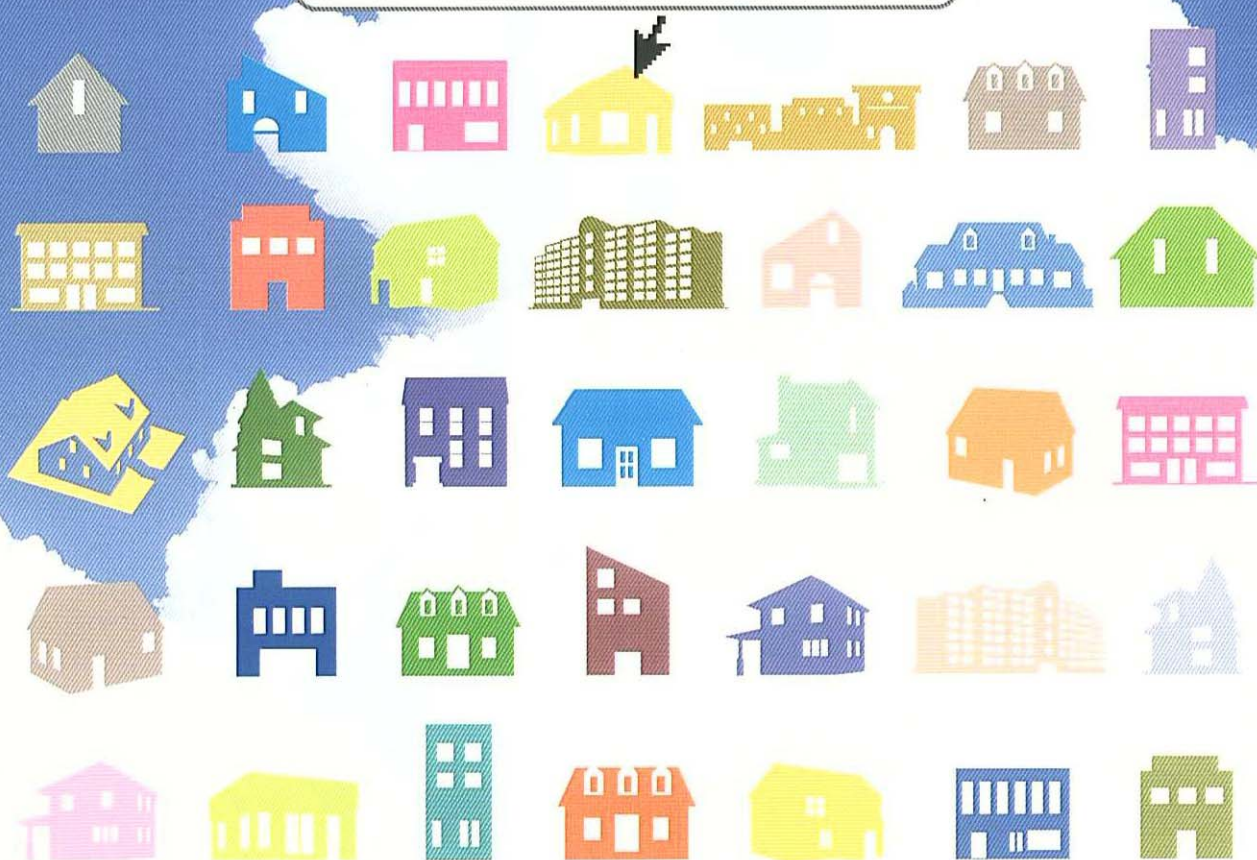


多機能型単層弾性仕上塗材

Be^ビニユー

防水形外装合成樹脂エマルジョン系薄付け仕上塗材（防水形外装薄塗材E）



住環境をもっと自由に、もっと楽しく。

建築用仕上塗材
JIS A 6909

F☆☆☆☆



KN060D



KN060C



KN060B



KN060E



KN060F



KN036D



KN032D



KN022C



KN022E



KN022F



KN023G



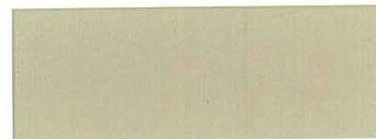
KN056D



KN053D



KN053C



KN053B



KN053A



1200 kabe color
kikusui



KW173C



KM080C



KN018A



KM080E



KN018F

KM123D



KN039D



KN039C



KN039B



KN039E



KM076D



KM076B



KM076A



KM101D



KM101C



KM101A

Be ニュー

多機能型単層弾性仕上塗材

Be ニューは、建物を風雨などから守る『耐候性能』や汚れに強い『低汚染性』など外観を保護する機能はもちろん、室内での快適さを保つための高い『透湿性』など住まいに求められる機能をひとつにまとめた仕上塗材です。それぞれの機能・性能に応じたラインナップから最も適したタイプをお選びいただけます。もちろん環境への配慮も万全。安心してご使用いただける商品です。

Be ニューシリーズ ラインナップ

耐候性・低汚染性などがさらにパワーアップ!

Be ニュー Si **ハイグレードタイプ** NSK-0305353 F☆☆☆☆

機能や性能に応じたラインナップが充実!

Be ニュー D **デラックスタイプ** NSK-0409022 F☆☆☆☆

Be ニュー S **スタンダードタイプ** NSK-0305351 F☆☆☆☆

Be ニュー ST **エクステリアタイプ** NSK-0402003 F☆☆☆☆

[商品グレードにより価格は異なります。]

特長
1

いつまでもキレイでウレシイ 高耐候性&低汚染性

高い耐候性と汚れに強い低汚染性で建物の美観を長く保つことができます。



キクスイは
人と地球の環境を
トータルで考えます。



特長
2

見えないところで守ってる 高弾性の塗膜

目には見えないけどBeニューは建物をしっかりガード。その秘密は高い弾性を持った塗膜にあります。



特長
3

結露を防ぎ快適な室内に 透湿性能

風雨や紫外線など建物にとって有害なものをシャットアウト。さらに、塗膜は余分な湿気を排出する透湿性があるので室内はいつも快適です。



特長
4

イヤなカビや藻をシャットアウト 防藻・防カビ機能

Beニューには優れた防藻・防カビ機能があるので高温多湿な日本の気候でも藻やカビの発生を抑えます。



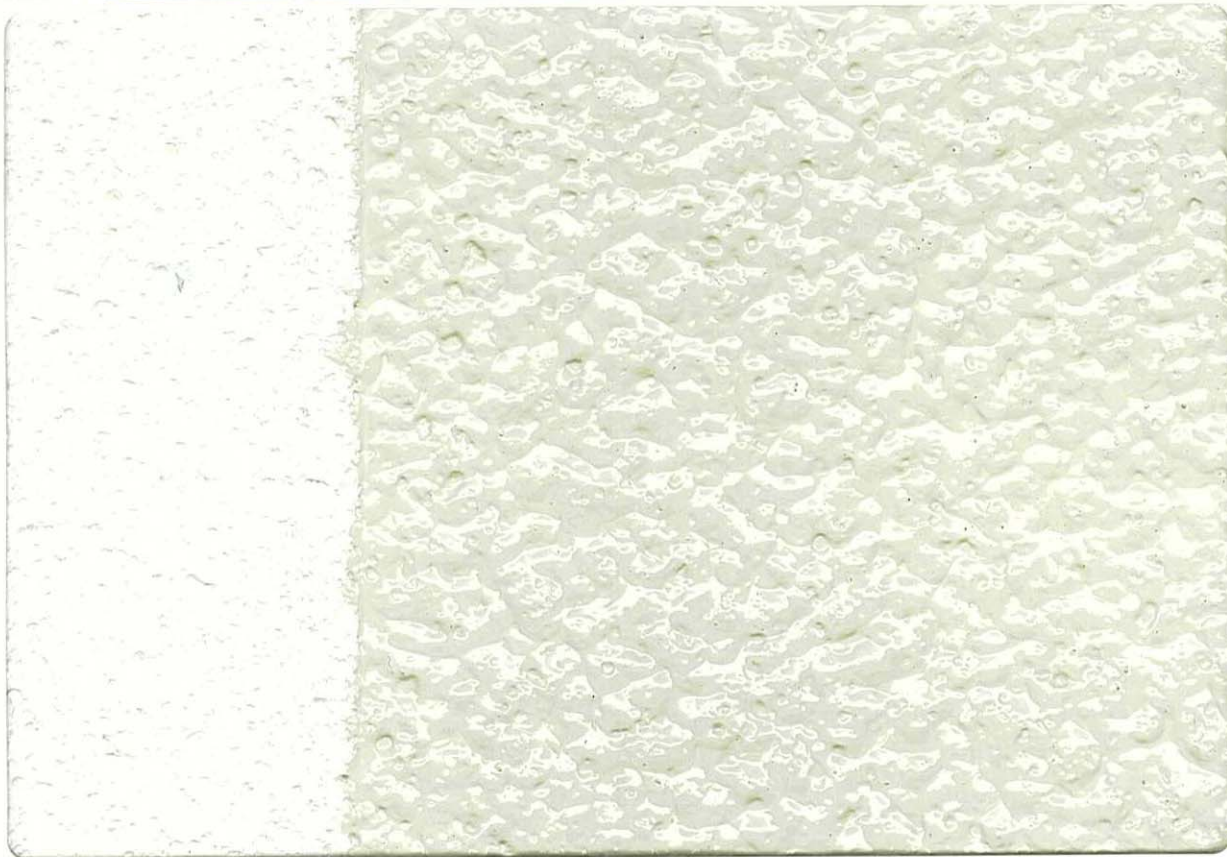
多機能パワーを秘めたスゴイ仕上材。
建物の外観を守り、室内の快適性を保つ。多機能だからできました。

仕上げパターンバリエーション

表面の仕上げもいろいろ。お好みに合わせてお選びいただけます。

スチップル状仕上げ

➡ Beニュー-Si Beニュー-D Beニュー-S



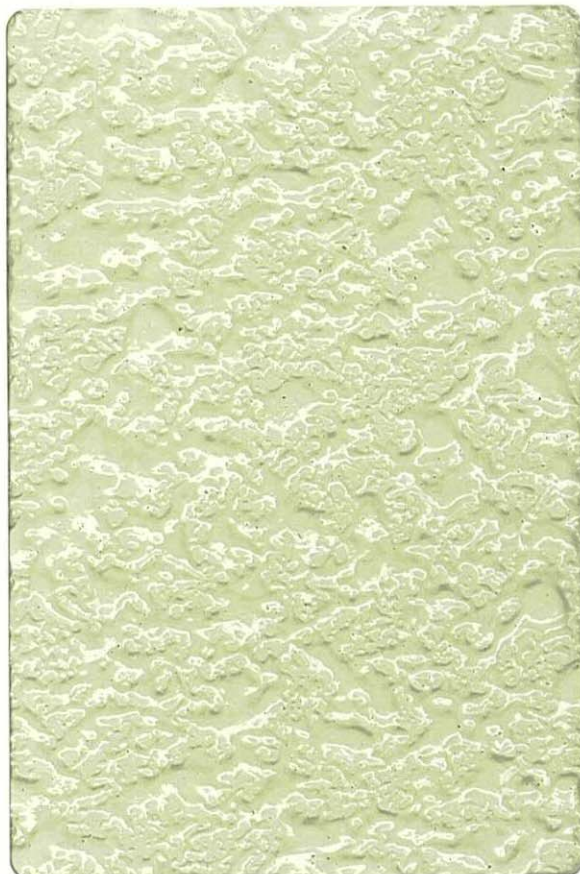
▲旧塗膜 (リシン面)

▲新塗膜 (Beニュー-D使用)

カラーNo. KN046D

凹凸状仕上げ

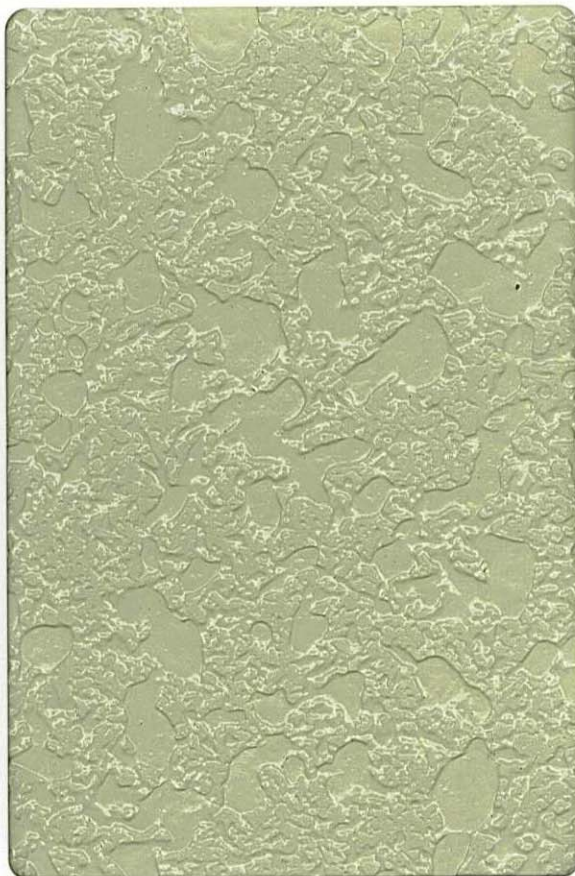
➡ Beニュー-ST



カラーNo. KN046B

凸部処理状仕上げ

➡ Beニュー-ST



カラーNo. KN046E

BeニューS だけの特長があります。

艶有、艶消し、半艶消しの3種類の仕上げが対応可能。

※BeニューSi、BeニューD、BeニューSTは艶有のみ

艶消しスチップル状仕上げ

➡ BeニューS

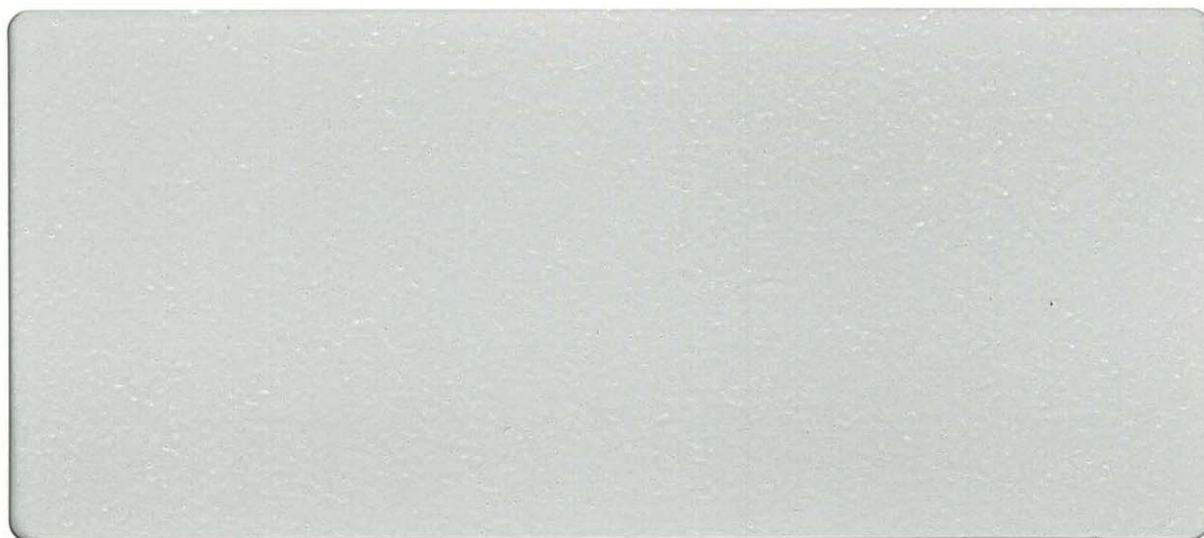
※艶消しスチップル状仕上げはBeニューSのみとなります。



カラーNo. KW175A

ゆず肌状仕上げ

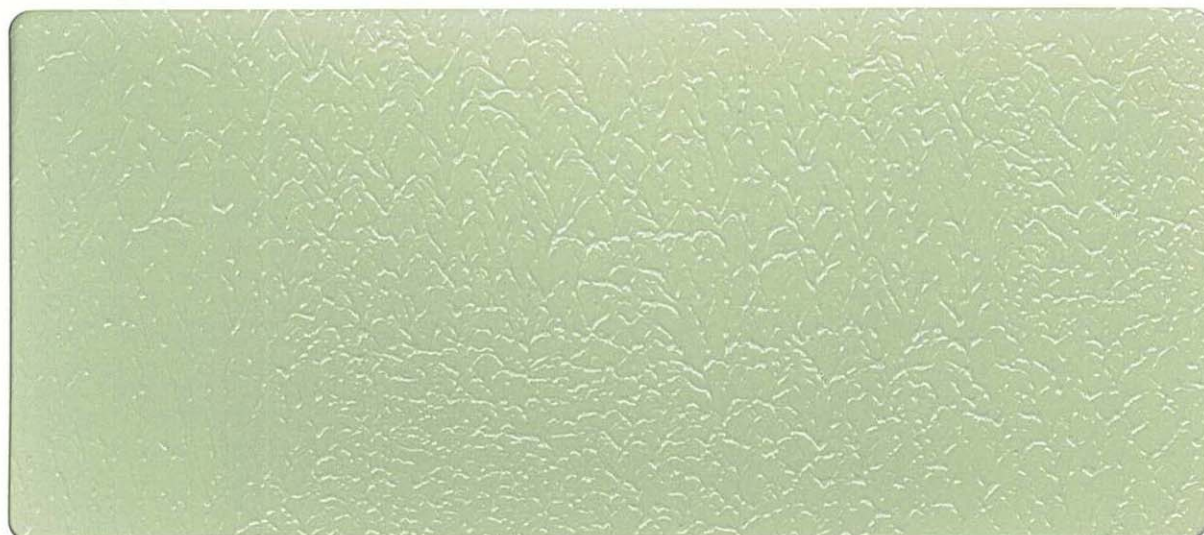
➡ BeニューSi BeニューD BeニューS



カラーNo. KN060B

平塗り状仕上げ

➡ BeニューSi BeニューD BeニューS



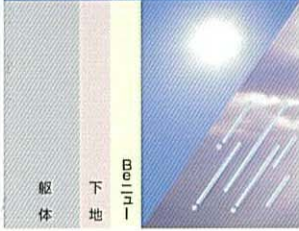
カラーNo. KN016B

多機能だからこそ それぞれの性能にこだわりました。

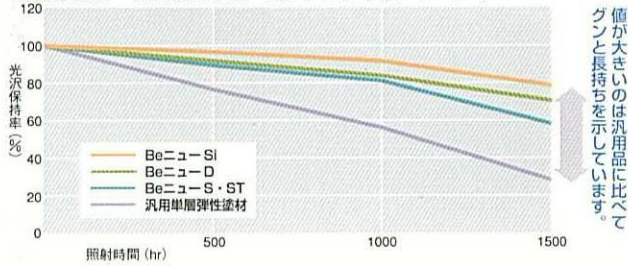
優れた耐候性

風雨・紫外線にも強い塗膜が建物を守ります。

建物は風雨や紫外線などに常にさらされています。Beニューシリーズはこれら壁面を劣化させる要因に対して優れた「耐候性」を持った塗膜により住まいを守ります。

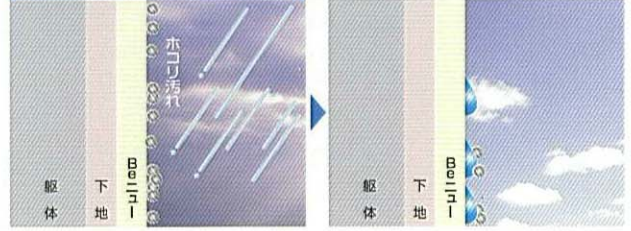


●耐候性比較 【促進耐候性試験】 (サンシャインウェザーメーター)

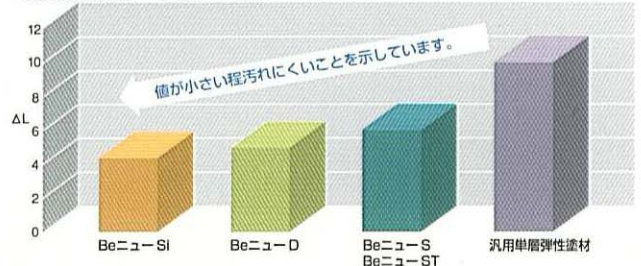


低汚染性

汚れを寄せ付けず、汚れても雨が洗い落とします。



●耐汚染性比較 【屋外ばくろ試験】



高弾性の塗膜

下地に細かなひび割れが入っても安心です。

壁面は寒暖差によってわずかに伸縮するため、時間と共に下地に細かなひび割れ(クラック)が発生します。Beニューシリーズは下地の状況に応じて伸長する弾性塗膜により、それら細かなひび割れに追従して雨水などの進入をストップ。躯体の劣化を防ぎます。



透湿性能

空気中の余分な湿気は外へ。結露を防止します。

塗膜は外からの雨水などに対して防水性を持っています。しかしそれだけで室内の湿気がこもることになり結露の発生につながることも。そこで内部の余分な湿気を外へ排出する透湿機能が活躍。建物を内側から守ります。



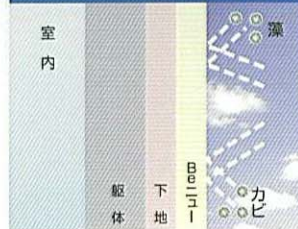
Beニューなら



防藻・防カビ効果

藻やカビの発生を抑え、住まいをキレイに保ちます。

見苦しい藻やカビは住む人の健康にも影響する場合があります。Beニューシリーズは優れた防藻・防カビ機能により、藻やカビの発生を抑え、安心して快適な住空間を維持します。

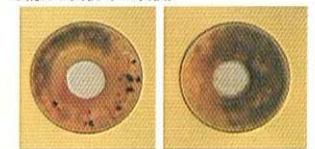


●防藻試験 (28日後)



Beニュー 従来品

●防カビ試験 (14日後)



Beニュー 従来品

用途に応じて選べる多彩なバリエーション

Beニューシリーズは豊富なバリエーションが用意されていますので、用途などに合わせてお選びいただけます。

Beニューシリーズ
ラインナップ

- Beニュー-Si ハイグレードタイプ
- Beニュー-D プレミアムタイプ
- Beニュー-S スタンダードタイプ
- Beニュー-ST ラグジュアリータイプ

VARIATION	Beニュー-Si	Beニュー-D	Beニュー-S Beニュー-ST
耐候性	☆	◎	○
低汚染性	☆	◎	○
弾性	◎	☆	○
透湿性	○	○	○
防藻	○	○	○
防カビ	○	○	○

選べる 1200色

1200 kabe color

壁の色が自由に、そして多彩に。

キクスイは仕上材のカラーバリエーションに1200色という今までにない色数をご用意しました。基本的な色合いはもちろん、流行の色や微妙なトーンの色までがカテゴリ別に構成されているので、その中から思い描くイメージカラーを見つけることができます。

壁面にもこだわりの色がほしい。そんな声に1200色でお応えします。



1200 kabe color (イチ・ニー・マル・マル・カベカラー)

適応下地

■直接施工できる下地

・モルタル・コンクリート打放し面・石綿スレート板 等

■下地調整を要する下地

※下地調整費は別途加算してください。

・軽量気泡コンクリート(ALC)・コンクリートブロックは、キクスイフィルター又はキクスイファンデで下地調整を行ってください。

※シーリング材の可塑性による汚染が懸念される場合は、別途シーラーを入れることをお奨めします。

荷姿

Beニュー Si	NET16Kg/缶入
Beニュー D	NET16Kg/缶入
Beニュー S	NET16Kg/缶入
Beニュー ST	NET16Kg/缶入

標準施工仕様

Beニュー Si・Beニュー D・Beニュー S (共通)

模様	工程	材料・調合	施工用具・条件	塗回数	間隔時間(20℃)	所要量
各種共通	素地調整	ゴミ、未硬化セメント粉末、砂塵、油脂分などの付着物をワイヤーブラシ、かわすき、サンドペーパー、ウエスなどで除去し、乾燥した清浄な面とする。				
	下塗り	各種下塗材、主材の標準仕様に準拠します。				
ゆず肌状模様	主材塗り 基層塗り	Beニュー 主材:16kg 水:0.6~0.9ℓ	リシガン 口径:4~6mm 吹圧:0.5~0.6MPa	1	6以上	27~33m ² /16kg 0.48~0.60kg/m ²
	模様塗り					40~50m ² /16kg 0.32~0.40kg/m ²
平塗り状模様	主材塗り 基層塗り	Beニュー 主材:16kg 水:0.3~0.6ℓ	ウールローラー(中毛)	1	6以上	33~44m ² /16kg 0.36~0.48kg/m ²
	模様塗り					50~67m ² /16kg 0.24~0.32kg/m ²
ステップ状模様	主材塗り 基層塗り	Beニュー 主材:16kg 水:0~0.3ℓ	多孔質ローラー	1~2	工程内6以上 工程間6以上	20~23m ² /16kg 0.70~1.20kg/m ²
	模様塗り					40~53m ² /16kg 0.30~0.45kg/m ²

Beニュー ST

模様	工程	材料・調合	施工用具・条件	塗回数	間隔時間(20℃)	所要量
各種共通	素地調整	ゴミ、未硬化セメント粉末、砂塵、油脂分などの付着物をワイヤーブラシ、かわすき、サンドペーパー、ウエスなどで除去し、乾燥した清浄な面とする。				
	下塗り	各種下塗材、主材の標準仕様に準拠します。				
凹凸状模様 凸部処理状模様	主材塗り 基層塗り	Beニュー ST 主材:16kg 水:1.0~1.6ℓ	リシガン 口径:5~6mm 吹圧:0.5~0.6MPa	1~2	工程内6以上 工程間6以上	16~20m ² /16kg 0.8~1.1kg/m ²
	模様塗り					Beニュー ST 主材:16kg 水:0~0.3ℓ
	凸部処理(注)	—	—	—	—	—

(注) 1. 上記の各数値は、全て標準のものです。施工方法、施工条件により各々多少の幅を生じることがあります。

2. 凸部処理は、凸部処理状模様仕上げの場合のみ行ってください。

- #### ⚠ 施工上の注意点
1. 素地の乾燥は十分に行ってください。(含水率10%以下、pH10以下)
 2. 押し出し成形セメント板、GRC板などは下塗材としてキクスイプライマー-EPWをご使用下さい。
 3. 改修下地は事前確認し、それぞれに適した下地補修、下地調整、下塗材処理を行ってください。
 4. 各標準施工仕様に準じて所要量及び間隔時間を厳守して下さい。
 5. 施工場所の気温が5℃以下、湿度85%以上または結露などが考えられる場合は、塗膜の乾燥過程で種々の欠陥を生じることがありますので原則的に施工を避けて下さい。
 6. 外部の施工で当日に降雨、降雪のおそれがある場合、及び強風時は施工を避けて下さい。
 7. 施工時は換気を十分行って下さい。
 8. 吹付の際は、事前に試験吹きを行い、吹付圧力、模様などを確認して下さい。なお同一現場では、器具や吹付圧力などの施工条件を一定に保って下さい。
 9. 施工しない箇所は、前もってポリエチレンフィルム、その他材料が付着しないよう養生して下さい。
 10. 施工器具等の洗浄水が、河川に流出したり、土壌にしみ込まないようにして下さい。
 11. 磁器タイル洗浄用の酸が表面に付着すると変色したり、溶解することがあります。磁器タイルの洗浄用の酸が塗装面に付着する可能性がある場合は、必ず塗装面のマスキングを行ってください。
 12. シーリング材の上に施工する場合、シーリング材の種類等により、汚染や密着不良を起こすことがあります。

- #### ⚠ 保管上の注意点
1. 溶剤系商品を取り扱う場合は、特に火気に注意し、消防法及び労働安全衛生法などを厳守して下さい。
 2. 材料は直射日光下・0℃以下での保管は避けて下さい。

安全にご使用いただくためのお願い

この見本帳に掲載の商品を取り扱う際は、各商品の容器に表示されている注意事項をよく守ってください。特に、引火性及び有害性のある商品の場合は、警告文をよくお読みください。 詳細な内容が必要な場合には、製品安全データシート(MSDS)をご参照ください。

取扱店



菊水化学工業株式会社

ISO 9001-登録企業

本社 名古屋市中区丸の内三丁目21番25号 清風ビル

☎ 052-300-2222(代)

●ホームページアドレス <http://www.kikusui-chem.co.jp/>

<http://www.waterplanet.ne.jp/>