

工場・倉庫 プラント工法

戸建・住宅 マイホーム工法

ETV 環境省
環境技術
実証事業
快適サーモU 実証番号 051-0842
快適サーモSi 実証番号 051-0843



JQA-2631 (合成樹脂塗料)
JQA-EM3548 (本社工場)

屋根用高日射反射率塗料

JIS K 5675 準拠

快適サーモシリーズ



弱溶剤系フッ素樹脂
快適サーモ **F**

水系フッ素樹脂
快適サーモ **WF**

弱溶剤系シリコン樹脂
快適サーモ **Si**

水系シリコン樹脂
快適サーモ **WSi**

弱溶剤系ポリウレタン樹脂
快適サーモ **U**

屋根用高日射反射率塗料

JIS K 5675 準拠

快適サーモシリーズ

我々は知っています。

人間は地球上で唯一ものづくりができる動物です。
ものづくりは自然を破壊することもしばしばありました。
そして地球上に存在するエネルギーを大量に消費することにより快適な生活を支えてきました。
人間は快適な生活と引き換えに地球環境の破壊を行って来たのです。

そして今

世界各地で観測される異常気象、地球温暖化。
人間は地球を守ることができる動物に進化すべき時が来たのです。
しかしすでに獲得した快適な生活を放棄する事は出来ないでしょう。
エネルギーの節約と快適な生活の両立が進化するための課題となります。

エネルギーの節約

水谷ペイントはあらゆる方向からエネルギーの節約を考えます。
快適サーモシリーズは、工場や住宅の屋根の温度上昇を軽減することにより、
エアコンの電力消費を抑え、ヒートアイランド対策にも貢献します。

未来へ、子供たちへ、

我々が今やるべきことは、「継続可能な社会」を実現する事です。
塗料で出来ることを一歩ずつ実現することが、我々の使命と考えています。

「屋根の温度上昇を効率よく低減」

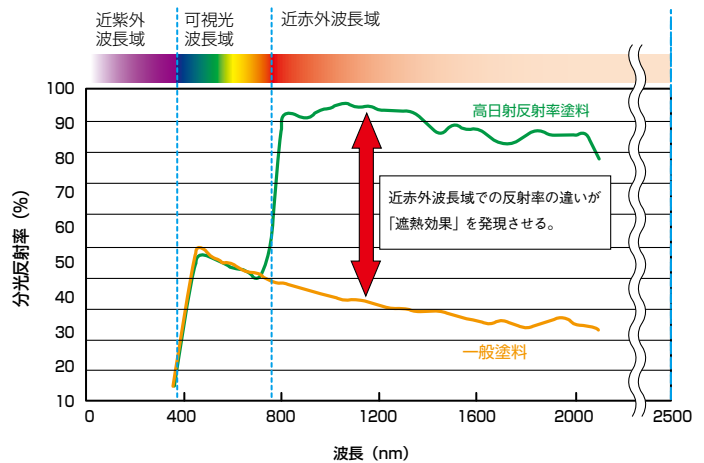
理論に基づいた塗料化技術で
最高品質をご提供します。

高日射反射率塗料は

近赤外波長域(780~2,500nm)の赤外線を

効率よく反射させることにより、

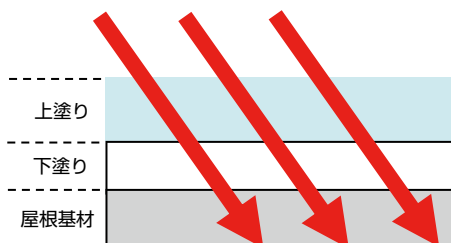
屋根の温度上昇を軽減させる塗料です。



→ : 太陽光の赤外線 → : 塗膜が反射した赤外線

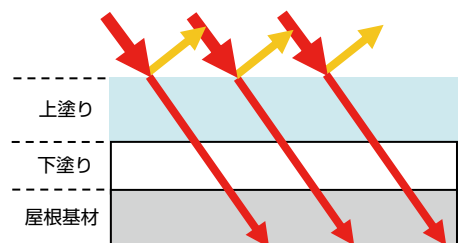
一般屋根用塗料

一般屋根用塗料は赤外線を反射する機能が小さく、塗膜内部及び屋根基材の温度を上昇させます。



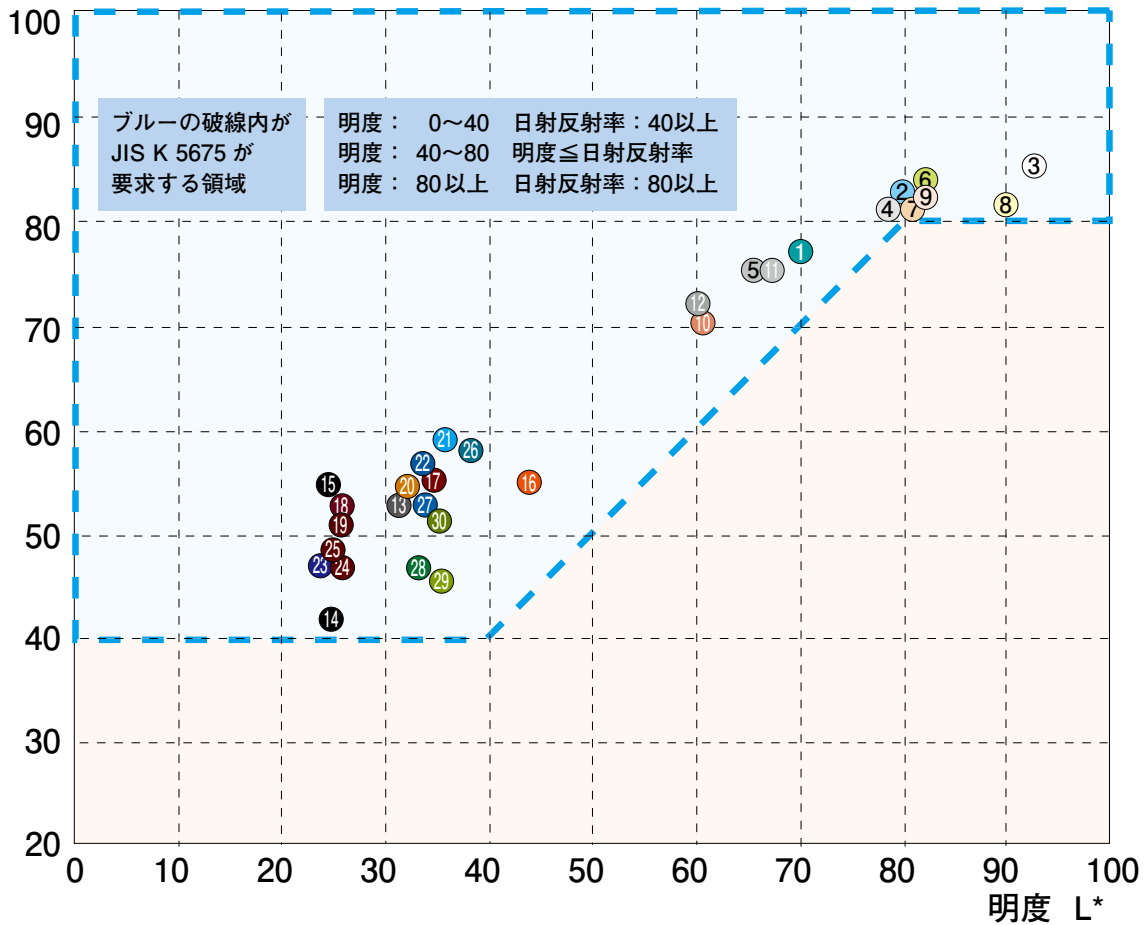
高日射反射率塗料

遮熱塗料は太陽光の赤外線を上塗り塗膜で反射させることにより温度上昇を抑制します。



屋根用高日射反射率塗料は赤外線効率よく反射する塗料です。

近赤外波長域日射反射率 (%)



近赤外波長域 JIS K 5675に準拠したご提案色

プラント工法(工場屋根遮熱改修工法)

色No.	色名	日射反射率	明度
①	サーモアクアブルー	78.3 (58.5)	70.5
②	サーモバッサブルー	82.2 (68.6)	79.6
③	サーモホワイト	85.2 (83.4)	93.9
④	サーモシルバーホワイト	80.8 (66.8)	78.9
⑤	サーモパールグレー	75.1 (56.3)	68.2

色No.	色名	日射反射率	明度
⑥	サーモマーメイドグリーン	81.4 (67.7)	81.1
⑦	サーモライトベージュ	80.8 (66.8)	80.7
⑧	サーモサンライズベージュ	83.6 (77.4)	90.1
⑨	サーモシルクオレンジ	80.9 (70.4)	81.2
⑩	サーモソフトブラウン	70.3 (50.9)	61.4

マイホーム工法(住宅屋根遮熱改修工法)

色No.	色名	日射反射率	明度
⑪	サーモパールグレー	75.1 (56.3)	68.2
⑫	サーモン6グレー	72.7 (49.4)	60.5
⑬	サーモナチュラルグレー	53.4 (28.9)	32.5
⑭	サーモブラック	41.6 (22.0)	25.1
⑮	ニューサーモブラック	55.1 (27.8)	24.6
⑯	サーモダルオレンジ	56.0 (34.9)	43.6
⑰	ニューサーモブラウン	55.5 (32.2)	34.8
⑱	サーモマルーン	52.5 (27.7)	26.8
⑲	サーモチョコレート	50.6 (27.2)	26.7
⑳	サーモダンケルブラウン	55.1 (30.4)	32.8

色No.	色名	日射反射率	明度
㉑	ニューサーモスカイブルー	59.1 (33.2)	36.8
㉒	サーモケルンブルー	56.8 (31.0)	34.5
㉓	サーモナスコン	48.3 (24.7)	24.1
㉔	サーモバイエルンブラウン	47.7 (25.0)	26.9
㉕	サーモニューコーヒーブラウン	49.2 (25.3)	24.9
㉖	サーモライトブルー	58.7 (32.3)	38.2
㉗	サーモオーシャンブルー	53.1 (29.0)	33.9
㉘	サーモニューグリーン	48.5 (26.4)	33.6
㉙	サーモオリーブグリーン	45.9 (25.6)	36.0
㉚	サーモウエザードグリーン	51.8 (28.8)	35.4

日射反射率測定結果について

日射反射率： **75.1** (56.3) — 全波長域の日射反射率
 — 780～2,500nmの近赤外波長域日射反射率(JIS K 5675準拠)

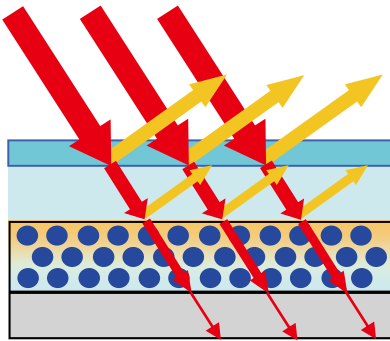
快適サーモシリーズの標準カラーサンプルはJIS K 5675に準拠しています。

工法及び特長

プラント工法(工場屋根遮熱改修工法)

3工程でトリプル機能!

工場屋根の改修に最適な遮熱工法です。太陽光を効率よく反射させるとともに、カラークリアートップコートにより、優れた耐候性を発揮します。また断熱効果がある下塗りにより、さらにハイグレードな遮熱・断熱工法が完成しました。



(保護クリアー) 快適サーモ F、Si カラークリアー

① 優れた耐候性を発揮!

(上塗り) 快適サーモ F、Si

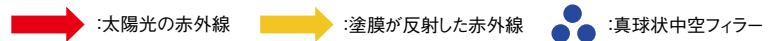
② 優れた遮熱機能を発揮!

(下塗り) サーモベースプライマー

③ 遮熱機能を向上+断熱機能を付加!

(屋根基材) カラー鋼板、波形スレート(注)

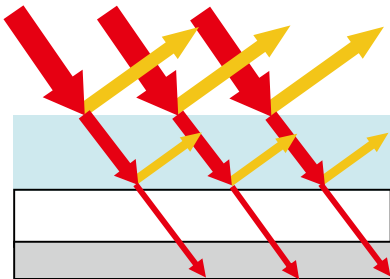
(注) 波形スレートに施工する場合は、あらかじめシーラー塗装が必要です。 (波形スレート) 快適サーモマイルドシーラー白 (ノンアスベスト波形スレート) 1液ノンアス用シーラー



マイホーム工法(住宅屋根遮熱改修工法)

遮熱効果がある下塗りでW効果

住宅の屋根に最適な工法です。戸建住宅の屋根にマッチングするカラーバリエーションを遮熱タイプで実現しました。遮熱効果がある下塗りを塗装することにより、遮熱のW効果を発揮します。



(上塗り) 快適サーモ F、Si、U、WF、WSi

優れた遮熱機能、耐候性を発揮!

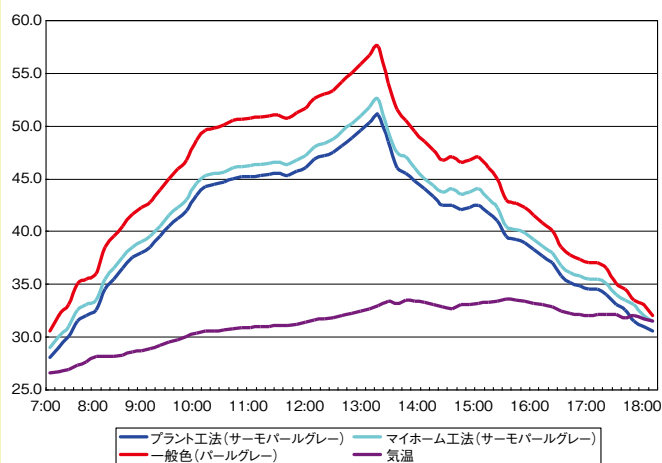
(下塗り) 金属系屋根材: 快適サーモプライマー
窯業系屋根材: 快適サーモマイルドシーラー白、快適サーモ水系シーラー白

遮熱機能を向上!

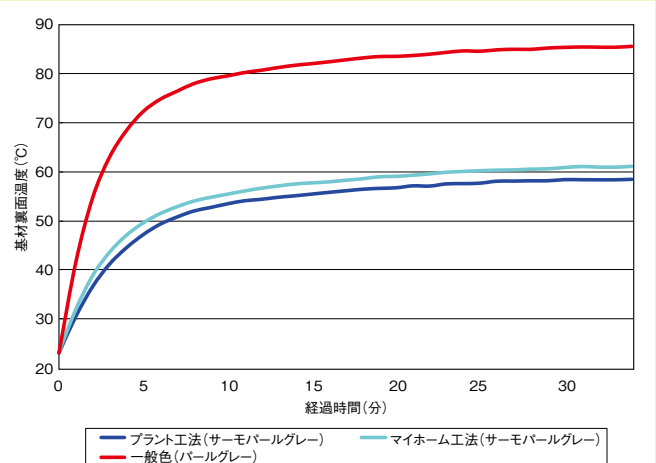
(基材) カラー鋼板、新生屋根材

遮熱性能

遮熱効果屋外実曝試験結果(大阪市内)



赤外線ランプによる遮熱効果試験結果



屋根用高日射反射率塗料 JIS K 5675 (2013年改定) 品質性能試験 金属系仕様 (SPCC-SB鋼板)

試験項目	試験方法	品質基準	養生期間	品質性能結果		
				F	Si	U
容器の中の状態	JIS K 5675 7.4	硬い塊がなく一様な状態になる事。	-	硬い塊がなく一様な状態。		
表面乾燥性 (バロチニ法)	JIS K 5675 7.5	23℃ 8時間以内で表面乾燥する事。 5℃ 24時間以内で表面乾燥する事。	-	23℃ 8時間以内で表面乾燥する。 5℃ 24時間以内で表面乾燥する。		
塗膜の外観	JIS K 5675 7.7	正常である事。	-	正常である。		
耐おもり落下性	JIS K 5675 7.9	デュボン式 おもり300g 距離50cm	7日間	割れ又は剥がれが生じない。		
鏡面光沢度(60度)	JIS K 5675 7.10	70以上 ガラス板 アプリケータ150μm	3日間	83±2	83±2	83±2
耐酸性	JIS K 5675 7.11	硫酸を5g/1Lに調製し、スポット試験を行う。168時間で異常がない事。	14日間	異常がない。		
耐アルカリ性	JIS K 5675 7.12	水酸化カルシウム飽和液 浸せき試験 168時間で異常がない事。 バックシールは同じ塗料を塗装する。	14日間	異常がない。		
付着性	JIS K 5675 7.15	カットの間隔は5mmとし、剥がれの程度が分類1又は分類0である事。	14日間	分類1又は分類0である。		

ひとつ高いグレードへ 高品質で高性能な遮熱塗料、それこそが快適サーモです。

JIS K 5675 屋根用高日射反射率塗料 準拠

屋根用塗料は工場・倉庫そして住宅の美観を保つことが重要な機能の一つです。快適サーモシリーズはそれだけにとどまりません。太陽光の紫外線や風雨にさらされる屋根を長期間守る機能も十分に備えています。そして遮熱機能。太陽光の赤外線は屋根の温度を上昇させます。この赤外線を効率よく反射させ屋根の温度上昇を大幅に軽減するのが快適サーモシリーズの最大の特長です。快適な作業環境、快適な住宅を守るのがこれからの屋根用塗料です。

弱溶剤系シリーズ

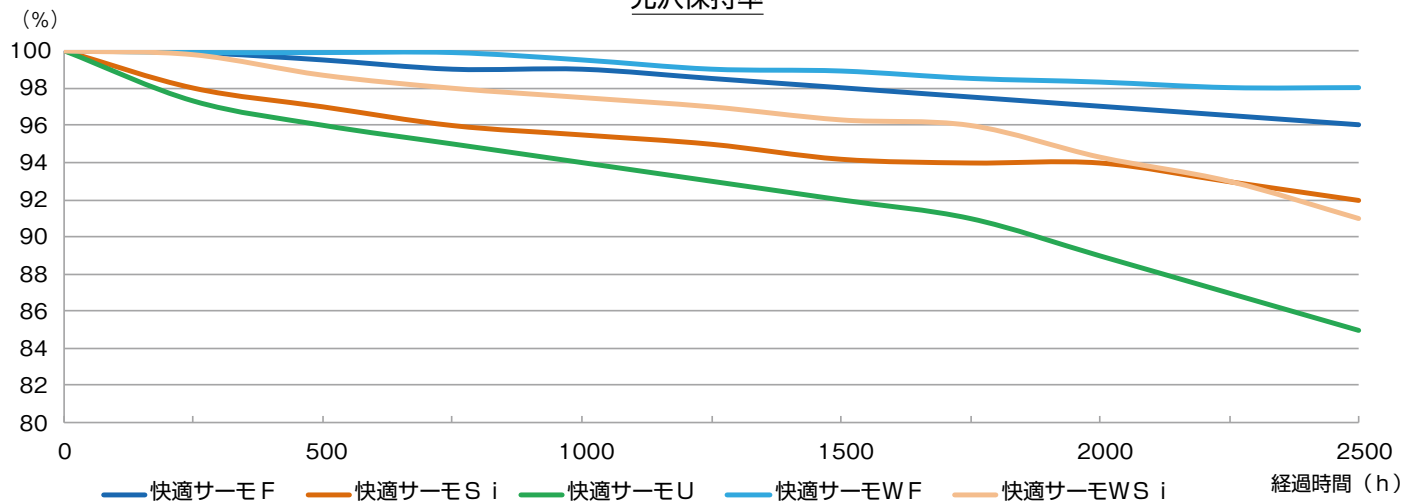
	特 長			期待耐用年数
弱溶剤系フッ素樹脂 快適サーモ F	超耐候性 超耐変色性	超耐久性 防カビ・防藻性	低汚染性 JIS K 5675 準拠	5年 10年 15年
弱溶剤系シリコン樹脂 快適サーモ Si	超耐候性 高耐変色性	超耐久性 防カビ・防藻性	低汚染性 JIS K 5675 準拠	5年 10年 15年
弱溶剤系ポリウレタン樹脂 快適サーモ U	高耐候性 耐変色性	高耐久性 防カビ・防藻性	低汚染性 JIS K 5675 準拠	5年 10年 15年

水系シリーズ

	特 長			期待耐用年数
水系フッ素樹脂 快適サーモ WF	超耐候性 超耐変色性	超耐久性 防カビ・防藻性	低汚染性 JIS K 5675 準拠	5年 10年 15年
水系シリコン樹脂 快適サーモ WSi	超耐候性 高耐変色性	超耐久性 防カビ・防藻性	低汚染性 JIS K 5675 準拠	5年 10年 15年

促進耐候性試験結果(キセノンランプ法)

光沢保持率

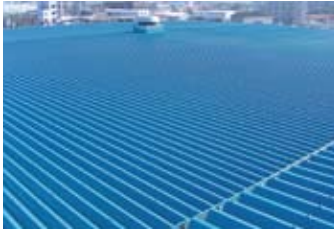


屋根用高日射反射率塗料 JIS K 5675 (2013年改定) 品質性能試験 窯業系仕様(フレキシブル板)

試験項目	試験方法	品質基準	養生期間	品質性能結果				
				F	Si	U	WF	WSi
容器の中の状態	JIS K 5675 7.4	硬い塊がなく一様な状態になる事。	—	硬い塊がなく一様な状態。				
表面乾燥性 (バロチニ法)	JIS K 5675 7.5	23℃ 8時間以内で表面乾燥する事。 5℃ 24時間以内で表面乾燥する事。	—	23℃ 8時間以内で表面乾燥する。 5℃ 24時間以内で表面乾燥する。				
低温安定性 (-5℃)	JIS K 5675 7.6	低温試験後、23℃で6時間静置した後、かき混ぜて一様になるか観察。乾燥後の塗膜の外観が、穴、たるみ、つやむら及び色むらが無い事。	—	—	—	—	変質しない。	変質しない。
塗膜の外観	JIS K 5675 7.7	正常である事。	—	正常である。				
耐おもり落下性	JIS K 5675 7.9	落球式 おもりW2—500 距離30cm	7日間	割れ又は剥がれが生じない。				
鏡面光沢度 (60度)	JIS K 5675 7.10	70以上 ガラス板 アプリケータ150μm	3日間	78±2	78±2	78±2	70±2	70±2
耐酸性	JIS K 5675 7.11	硫酸を5g/1Lに調製し、スポット試験を行う。168時間で異常がない事。	14日間	異常がない。				
耐アルカリ性	JIS K 5675 7.12	水酸化カルシウム飽和液 浸せき試験 168時間で異常がない事。バックシールは同じ塗料を塗装する。	14日間	異常がない。				
耐湿潤冷熱繰返し性	JIS K 5675 7.13	耐水18時間(23℃)低温3時間(-20℃)高温3時間(50℃)10サイクルで試験に耐える事。バックシールは同じ塗料を塗装する。	7日間	湿潤冷熱繰返しに耐える。				
促進耐候性	JIS K 5675 7.14	キセノンランプ法 照射時間2500時間 光沢保持率80%以上	7日間	96%	92%	85%	98%	91%
付着性	JIS K 5675 7.15	カットの間隔は5mmとし、剥がれの程度が分類1又は分類0である事。	14日間	分類1又は分類0である。				

プラント工法の用途

●金属系屋根材



カラー鋼板

- ・塗装溶融亜鉛メッキ鋼板
- ・塗装アルミ合金メッキ鋼板 (カラーガルバリウム鋼板)

※新しい塩ビ鋼板には塗装できません。
※フッ素鋼板は別途問い合わせください。

●窯業系屋根材



波形スレート

※サーモベースプライマー施工前に快適サーモマイルドシーラー白を塗装してください。

※ノンアスベスト波形スレートは、サーモベースプライマー塗装前に1液ノンアス用シーラーを塗装してください。

プラント工法の塗装仕様

●金属系屋根の場合

工程	使用塗料	希釈割合 (RMシンナー)	塗装方法	塗回数 (回)	塗付量 (kg/m ² /回)	塗面積 (m ² /セット)	可使用時間 (23℃)	塗装間隔(23℃)	
								工程間	最終養生
素地調整	錆の発生が進行していたり、ワレ、ハガレ等のある場合は、3種クレンにより錆や死膜を除去する。ゴミ、汚れ、油分を除去し、乾燥した清浄な面とする。								
下塗り	サーモベースプライマー 主剤 12kg 硬化剤 0.8kg	0~0.8L	ハケ・ローラー	1(2)	0.25~0.35	37~51	2h以内	6h以上 10日以内	—
快適サーモ F 仕上げ									
上塗り	快適サーモ F 主剤 14kg 硬化剤 2kg	1~2L 2~4L	ハケ・ローラー エアレス	1	0.16~0.18 0.17~0.19	89~100 84~94	4h以内	16h以上 10日以内	—
保護クリアー	快適サーモ F カラークリアー 主剤 14kg 硬化剤 2kg	0~2L 1~3L	ハケ・ローラー エアレス	1	0.14~0.16 0.15~0.17	100~114 94~107	4h以内	—	16h以上
快適サーモ Si 仕上げ									
上塗り	快適サーモ Si 主剤 14kg 硬化剤 2kg	1~2L 2~4L	ハケ・ローラー エアレス	1	0.16~0.18 0.17~0.19	89~100 84~94	4h以内	16h以上 10日以内	—
保護クリアー	快適サーモ Si カラークリアー 主剤 14kg 硬化剤 2kg	0~2L 1~3L	ハケ・ローラー エアレス	1	0.14~0.16 0.15~0.17	100~114 94~107	4h以内	—	16h以上

※塗付量にシンナーは含まれていません。塗付量は条件により増減します。

●波形スレート(アスベスト配合品)の場合

工程	使用塗料	希釈割合 (RMシンナー)	塗装方法	塗回数 (回)	塗付量 (kg/m ² /回)	塗面積 (m ² /セット)	可使用時間 (23℃)	塗装間隔(23℃)	
								工程間	最終養生
素地調整	劣化塗膜、脆弱部分、塵あい、コケ、油脂類等は高圧洗浄、ワイヤーブラシで除去し、清浄な面とする。(含水率は8%以下、pHは10以下)								
下塗り	快適サーモマイルドシーラー 白 主剤 10kg 硬化剤 1kg	4L	ハケ・ローラー エアレス	1(2)	0.08~0.12	92~138	5h以内	2h以上 3日以内	—
中塗り	サーモベースプライマー 主剤 12kg 硬化剤 0.8kg	0~0.8L	ハケ・ローラー	1	0.25~0.35	37~51	2h以内	6h以上 10日以内	—
快適サーモ F 仕上げ									
上塗り	快適サーモ F 主剤 14kg 硬化剤 2kg	1~2L 2~4L	ハケ・ローラー エアレス	1	0.16~0.18 0.17~0.19	89~100 84~94	4h以内	16h以上 10日以内	—
保護クリアー	快適サーモ F カラークリアー 主剤 14kg 硬化剤 2kg	0~2L 1~3L	ハケ・ローラー エアレス	1	0.14~0.16 0.15~0.17	100~114 94~107	4h以内	—	16h以上
快適サーモ Si 仕上げ									
上塗り	快適サーモ Si 主剤 14kg 硬化剤 2kg	1~2L 2~4L	ハケ・ローラー エアレス	1	0.16~0.18 0.17~0.19	89~100 84~94	4h以内	16h以上 10日以内	—
保護クリアー	快適サーモ Si カラークリアー 主剤 14kg 硬化剤 2kg	0~2L 1~3L	ハケ・ローラー エアレス	1	0.14~0.16 0.15~0.17	100~114 94~107	4h以内	—	16h以上

※塗付量にシンナーは含まれていません。塗付量は条件により増減します。

●ノンアスベスト波形スレートの場合

工程	使用塗料	希釈割合 (RMシンナー)	塗装方法	塗回数 (回)	塗付量 (kg/m ² /回)	塗面積 (m ² /セット)	可使用時間 (23℃)	塗装間隔(23℃)	
								工程間	最終養生
素地調整	劣化塗膜、脆弱部分、塵あい、コケ、油脂類等は高圧洗浄、ワイヤーブラシで除去し、清浄な面とする。(含水率は8%以下、pHは10以下)								
下塗り	1液ノンアス用シーラー 15kg	—	ハケ・ローラー エアレス	1(2)	0.10~0.14	107~150	—	2h以上 3日以内	—
中塗り	サーモベースプライマー 主剤 12kg 硬化剤 0.8kg	0~0.8L	ハケ・ローラー	1	0.25~0.35	37~51	2h以内	6h以上 10日以内	—
快適サーモ F 仕上げ									
上塗り	快適サーモ F 主剤 14kg 硬化剤 2kg	1~2L 2~4L	ハケ・ローラー エアレス	1	0.16~0.18 0.17~0.19	89~100 84~94	4h以内	16h以上 10日以内	—
保護クリアー	快適サーモ F カラークリアー 主剤 14kg 硬化剤 2kg	0~2L 1~3L	ハケ・ローラー エアレス	1	0.14~0.16 0.15~0.17	100~114 94~107	4h以内	—	16h以上
快適サーモ Si 仕上げ									
上塗り	快適サーモ Si 主剤 14kg 硬化剤 2kg	1~2L 2~4L	ハケ・ローラー エアレス	1	0.16~0.18 0.17~0.19	89~100 84~94	4h以内	16h以上 10日以内	—
保護クリアー	快適サーモ Si カラークリアー 主剤 14kg 硬化剤 2kg	0~2L 1~3L	ハケ・ローラー エアレス	1	0.14~0.16 0.15~0.17	100~114 94~107	4h以内	—	16h以上

※塗付量にシンナーは含まれていません。塗付量は条件により増減します。

マイホーム工法の用途

●金属系屋根材



カラー鋼板

- ・塗装溶融亜鉛メッキ鋼板
- ・塗装アルミ合金メッキ鋼板 (カラーガルバリウム鋼板)

※新しい塩ビ鋼板には塗装できません。
 ※未塗装の新しいアルミ合金メッキ鋼板は非常に反射率が高いので、マイホーム工法の濃色では遮熱効果は期待できません。
 ※フッ素鋼板は別途問い合わせください。

●窯業系屋根材



新生屋根材

- ・カラーベスト・コロニアル
- ※乾式洋瓦、セメント瓦の塗り替えについては、弊社営業担当に相談してください。

波形スレート

※ノンアスベスト波形スレートの塗り替えについては、弊社営業担当に相談してください。

マイホーム工法の塗装仕様 ※工場屋根にも施工可能です。

●金属系屋根の場合

工程	使用塗料	希釈割合 (RMシンナー)	塗装方法	塗回数 (回)	塗付量 (kg/m ² /回)	塗面積 (m ² /セット)	可使用時間 (23℃)	塗装間隔(23℃)		
								工程内	工程間	最終養生
素地調整 錆の発生が進行していたり、ワレ、ハガレ等のある場合は、3種ケレンにより錆や死膜を除去する。ゴミ、汚れ、油分を除去し、乾燥した清浄な面とする。										
下塗り	快適サーモプライマー 主剤 14kg 硬化剤 1kg	1~2.5L 2.5~5L	ハケ・ローラー エアレス	1	0.15~0.17 0.17~0.19	88~100 79~88	4h以内	-	4h以上 10日以内	-
弱溶剤系フッ素樹脂 快適サーモ F 仕上げ										
上塗り	快適サーモ F 主剤 14kg 硬化剤 2kg	1~2L 2~4L	ハケ・ローラー エアレス	2	0.11~0.13 0.12~0.14	62~73 57~67	4h以内	4h以上 10日以内	-	16h以上
弱溶剤系シリコン樹脂 快適サーモ Si 仕上げ										
上塗り	快適サーモ Si 主剤 14kg 硬化剤 2kg	2~4L 5~7L	ハケ・ローラー エアレス	2	0.11~0.13 0.12~0.14	62~73 57~67	4h以内	4h以上 10日以内	-	16h以上
弱溶剤系ポリウレタン樹脂 快適サーモ U 仕上げ										
上塗り	快適サーモ U 主剤 14kg 硬化剤 2kg	1~4L 4~6L	ハケ・ローラー エアレス	2	0.11~0.13 0.12~0.14	62~73 57~67	4h以内	4h以上 10日以内	-	16h以上

※塗付量にシンナーは含まれていません。塗付量は条件により増減します。

●窯業系屋根の場合(弱溶剤系仕様)

工程	使用塗料	希釈割合 (RMシンナー)	塗装方法	塗回数 (回)	塗付量 (kg/m ² /回)	塗面積 (m ² /セット)	可使用時間 (23℃)	塗装間隔(23℃)		
								工程内	工程間	最終養生
素地調整 劣化塗膜、脆弱部分、塵あい、コケ、油脂類等は高圧洗浄、ワイヤーブラシで除去し、清浄な面とする。(含水率は8%以下、pHは10以下)										
下塗り	快適サーモマイルドシーラー 白 主剤 10kg 硬化剤 1kg	4L	ハケ・ローラー エアレス	1	0.08~0.12	92~138	7h以内	-	2h以上 3日以内	-
弱溶剤系フッ素樹脂 快適サーモ F 仕上げ										
上塗り	快適サーモ F 主剤 14kg 硬化剤 2kg	1~2L 2~4L	ハケ・ローラー エアレス	2	0.13~0.16 0.14~0.17	50~62 47~57	4h以内	4h以上 10日以内	-	16h以上
弱溶剤系シリコン樹脂 快適サーモ Si 仕上げ										
上塗り	快適サーモ Si 主剤 14kg 硬化剤 2kg	2~4L 5~7L	ハケ・ローラー エアレス	2	0.13~0.16 0.14~0.17	50~62 47~57	4h以内	4h以上 10日以内	-	16h以上
弱溶剤系ポリウレタン樹脂 快適サーモ U 仕上げ										
上塗り	快適サーモ U 主剤 14kg 硬化剤 2kg	1~4L 4~6L	ハケ・ローラー エアレス	2	0.13~0.16 0.14~0.17	50~62 47~57	4h以内	4h以上 10日以内	-	16h以上

※下塗りとして、マイルド浸透シーラー+快適サーモプライマーでも塗装可能です。※塗付量にシンナーは含まれていません。塗付量は条件により増減します。

●窯業系屋根の場合(水系仕様)

工程	使用塗料	希釈割合 (清水)	塗装方法	塗回数 (回)	塗付量 (kg/m ² /回)	塗面積 (m ² /セット)	塗装間隔(23℃)		
							工程内	工程間	最終養生
素地調整 劣化塗膜、脆弱部分、塵あい、コケ、油脂類等は高圧洗浄、ワイヤーブラシで除去し、清浄な面とする。(含水率は8%以下、pHは10以下)									
下塗り	快適サーモ水系シーラー 白 16kg	既調合	ハケ・ローラー エアレス	1	0.15~0.2	80~107	-	2h以上	-
水系フッ素樹脂 快適サーモ WF 仕上げ									
上塗り	快適サーモ WF 12kg	0~1.2kg	ハケ・ローラー エアレス	2	0.15~0.18	33~40	2h以上	-	12h以上
水系シリコン樹脂 快適サーモ WSi 仕上げ									
上塗り	快適サーモ WSi 15kg	0.7~1.5kg	ハケ・ローラー エアレス	2	0.15~0.18	42~50	2h以上	-	12h以上

※下塗りとして、水系パワースーラーII+快適サーモW中塗りでも塗装可能です。※塗付量に清水は含まれていません。塗付量は条件により増減します。

快適サーモシリーズ荷姿

上塗り製品名	荷 姿
快適サーモ F	16kgセット (主剤 14kg 硬化剤 2kg)
快適サーモ F カラークリアー	16kgセット (主剤 14kg 硬化剤 2kg)
快適サーモ Si	16kgセット (主剤 14kg 硬化剤 2kg)
快適サーモ Si カラークリアー	16kgセット (主剤 14kg 硬化剤 2kg)
快適サーモ U	16kgセット (主剤 14kg 硬化剤 2kg)
快適サーモ WF	12kg
快適サーモ WSi	15kg

下塗り製品名	荷 姿
サーモベースプライマー	12.8kgセット (主剤 12kg 硬化剤 0.8kg)
快適サーモプライマー	15kgセット (主剤 14kg 硬化剤 1kg)
快適サーモマイルドシーラー白	11kgセット (主剤 10kg 硬化剤 1kg)
快適サーモ水系シーラー 白	16kg
1液ノンアス用シーラー	15kg

希 釈 剤	荷 姿
RMシンナー	16L、4L ※シンナーはA(春秋型)、S(夏型)、W(冬型)、W速乾用があります。

快適サーモシリーズ注意事項

【仕様全般】

1. 降雨・降雪・強風が予想される時や高湿度(80%以上)・低気温(5℃以下)の場合は施工を避けてください。高湿度・低気温で塗装した場合、未乾燥状態で夜露などにあたると艶引けを起こすおそれがあります。
2. 塗装後、降雨や結露等で白化した場合、目荒らしを行って再度塗装してください。
3. 塗装面のゴミやホコリ等は取り除いてください。
4. 塗料は内容物が均一になるように攪拌してください。薄めすぎは隠ぺい力不足・仕上がりに不良等が起こりますので注意してください。
5. ハケ塗り仕上げとローラー塗り仕上げが混在する場合は、塗分量・表面肌が異なる為に若干の色相差がでますので、ハケ塗り部分は希釈を少なくして塗装してください。
6. ローラー塗りの場合、ローラー目は同一方向に揃えるように仕上げてください。ローラー目により色相が異なって見えることがあります。
7. エアレス塗装の場合、塗料の飛散による汚染の可能性がありますので、必ず養生してください。
8. 塗装や塗料取り扱い時には、換気を付けて火気厳禁としてください。また、溶剤中毒には十分注意してください。
9. 補修部分が目立つことがありますので、同一塗料ロット・同一塗装方法で補修してください。また適正希釈にご注意ください。
10. 汚れ・傷等により補修塗りが必要な場合がありますので、使用塗料の控えは取って置き、同一ロット・同一塗装方法で補修してください。
11. シーリング面への塗装は、シーリング材の種類・使用条件により塗膜の汚染・剥離・収縮割れ等の不具合を起こす事がある為、基本的には行わないでください。やむを得ず行う場合は、塗り重ね適合性を確認してから必ずノンブリードタイプを使用してください。
12. 化学物質過敏症の人は、塗料に含有している化学物質(VOC等)に過敏に反応される可能性がありますので、十分に注意してください。
13. 塗装による臭気等、近隣に迷惑を掛ける事がありますので、十分に配慮をお願いします。
14. 製品の安全に関する詳細な内容については、安全データシート(SDS)をご参照ください。

【塗料に関する注意】

(快適サーモシリーズ)

1. クリヤー浮きしている場合、遮熱顔料が沈殿していますので、均一になるまで底部より十分攪拌してください。
2. 塗分量不足の場合は、熱反射率や耐久性が低下しますので、塗分量は厳守してください。
3. 遮熱塗料は、塗分量が少ないと色相が違って見えたり、十分に隠ぺいしないことがありますので、塗分量は厳守してください。
4. 遮熱効果は色相によって異なります。特に旧塗膜の明度が高く、塗り替えた塗膜の明度が低い場合は、遮熱効果が低下する場合があります。
5. 下記基材・条件については効果が出てくれないのでご注意ください。
 - ・新しい未塗装のアルミ合金メッキ鋼板(ガルバリウム鋼板等)
 - ・セメント瓦、乾式洋瓦等
 - ・色の濃度で明度が下がる場合 (例)旧塗膜が薄いグレーからサモブラックを塗装する場合
 - ・工場内の作業環境(焼付け塗装など行っている工場)
 - ・建物の構造上による場合
6. 快適サーモF・Si・Uのローラー塗装時に、巻き込み泡が発生した場合は、「ローラー調整剤各種」を主剤14kgに対して100cc(ml)添加してください。
7. 下塗り材として、快適サーモプライマー、快適サーモマイルドシーラー白、快適サーモ水系シーラー白を使用しないと遮熱効果が低下します。
8. 高反射の特殊顔料を使用しているため、直射日光が当たる部分の塗装は、必ずサングラスを使用してください。
9. 使用前には十分攪拌してください。
10. 溶剤系塗料は、溶剤の影響により内圧が上がっている可能性がありますので、開栓時は十分に気をつけてください。
11. 2液硬化型塗料の主剤と硬化剤の混合は必ず規定の混合割合で混合し、マーセル等で十分攪拌してください。
12. 2液硬化型の塗料は、塗料毎の可使用時間内に塗装してください。
13. 2液型塗料は気温が高い場合極端に可使用時間が短くなりますので、手際よく塗装してください。
14. 小分けする場合は、十分攪拌して均一の状態にしてから行ってください。色浮き・色違いや硬化不良等の原因となります。
15. 市販の希釈用塗料シンナーには多種のシンナーがあり、適合しないものもありますので、必ずRMシンナーを使用してください。
16. 溶剤系塗料に使用するハケ・ローラーは、溶剤系専用のものを使用してください。
17. 溶剤系塗料に使用したハケ・ローラーの洗浄には、ラッカーシンナー又はエナメルシンナーを使用してください。
18. 硬化が不十分な場合は、RMシンナーで再溶解する場合があります。
19. 主剤と硬化剤は別々に密栓し、冷暗所に保管してください。又、開栓後は早目に使い切ってください。
20. 材料の保管・取り扱いは消防法・労働安全衛生法に基づき十分な管理をお願いします。

(1液ノンアス用シーラー)

1. 1液ノンアス用シーラーは、無希釈で使用してください。又、湿気硬化しますので、使用後は密栓して貯蔵してください。
2. 仕上がりを更に重視される(繊維の毛羽立ちを目立たなくする)場合は、1液ノンアス用シーラー15kgに床用ボウジネットスフィラー2.5kgを混合、沈殿しない様に混ぜながら使用してください。(シーラーは2回塗りが必要)
3. 1液ノンアス用シーラーは、一度に多く塗装した場合、スレート谷部に流れ、たまり部分をつくると湿気とイソシアネートが反応し、炭酸ガスを発生させ泡が残りやすくなりますので、十分注意してください。

(プラント工法・サーモベースプライマー)

1. 下塗りとしてサーモベースプライマーを使用しないと遮熱効果が低下します。
2. 希釈割合を厳守し、長毛ローラーにて塗分量を厳守してください。過剰希釈や塗分量が少ないと色相が違って見えたり、十分に隠ぺいしない事や光沢がでない場合があります。



本社	〒532-0006 大阪市淀川区西三国 4-3-90	☎(06)6391-3151 FAX(06)6393-1101
東日本開発部	〒101-0032 東京都千代田区岩本町 1-4-5 NS 岩本町ビル	☎(03)3865-8177 FAX(03)3865-8760
東京支店	〒101-0032 東京都千代田区岩本町 1-4-5 NS 岩本町ビル	☎(03)3865-8177 FAX(03)3865-8760
北関東支店	〒348-0038 埼玉県羽生市小松台 2-705-22	☎(048)563-0355 FAX(048)563-5124
中部支店	〒486-0815 愛知県春日井市十三塚町字十三塚 3030-38	☎(0568)85-3551 FAX(0568)85-3556
西日本開発部	〒532-0006 大阪市淀川区西三国 4-3-90	☎(06)6391-3401 FAX(06)6391-3456
大阪支店	〒532-0006 大阪市淀川区西三国 4-3-90	☎(06)6391-3401 FAX(06)6391-3456
広島支店	〒734-0022 広島市南区東雲 1-1-3-16	☎(082)284-6556 FAX(082)283-0017
福岡支店	〒811-2304 福岡県糟屋郡粕屋町仲原 2628-1	☎(092)611-5731 FAX(092)621-2301
札幌営業所	〒003-0006 札幌市白石区東札幌 6条 5-2-6	☎(011)824-5711 FAX(011)824-6464
工場本社	埼玉・中部・広島・福岡	

塗料に関するご質問、お問い合わせは

塗料相談室 ☎ **06-6391-3039**

営業時間 午前 9:00 ~ 12:00 午後 1:00 ~ 3:00

特約店

カタログ掲載の内容は予告なく変更する場合がありますので、あらかじめご了承ください。



1302100235933

