

当社一押し! 住まいの塗り替え用塗料

超 高 耐 候

低 汚 染

水性無機塗料

エスピー
SP ネオセラミコート1000

エスピー
SP **ネオセラミコート1000**

超 高 耐 候
 低 汚 染
 水性無機塗料

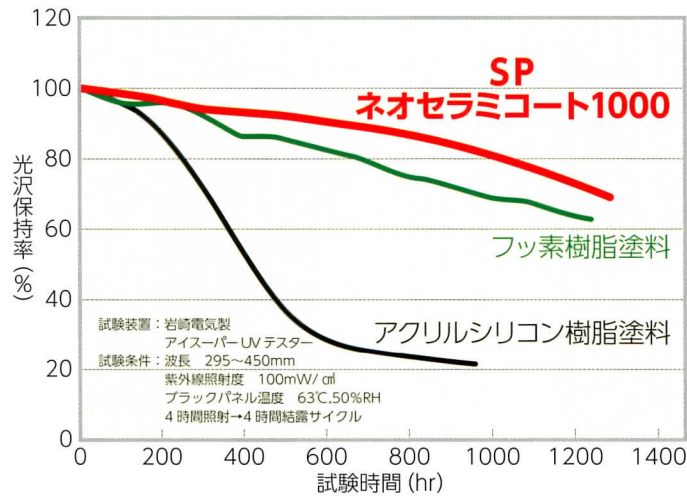
美しく、永く、快適に住まう暮らしのために。
 住まいを守る塗料、SP ネオセラミコート 1000。

高耐候性、不燃性、低汚染性に優れた無機成分と柔軟性に優れた有機成分のハイブリッド効果により、フッ素樹脂塗料を超える超高耐候性の塗膜を実現。20年以上の耐用年数により、住宅の塗り替えサイクルも長くなるため、ライフサイクルコストを大幅に低減することができます。

超高耐候性

フッ素樹脂塗料の耐用年数を超える超耐候性塗膜は 20~25 年経過しても光沢保持率 80%以上を維持し続けます。

●促進耐候性試験(メタルハライドランプ式)



一般的に、400時間が10年に相当すると言われています。

耐汚染性

無機塗膜の特長である「硬さ」「緻密性」により優れた耐汚染性を発揮します。

●屋外暴露試験結果



水性フッ素樹脂塗料
 雨筋が残り
 汚れが目立つ

SP
 ネオセラミコート1000
 汚染が無く
 全面がきれい

ライフサイクル

.....▶10年.....▶20年.....▶30年.....▶40年.....▶50年

アクリルシリコン
 樹脂塗料
 (10~15年)



フッ素樹脂塗料
 (15~20年)

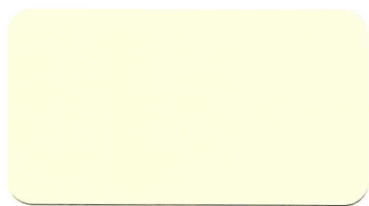


SP
 ネオセラミコート1000
 (20~25年)



超耐候塗料を使用することにより、塗り替え回数を減らすことが可能です。

標準色



▲ SP-01



▲ SP-06



▲ SP-11



▲ SP-02



▲ SP-07



▲ SP-12



▲ SP-03



▲ SP-08



▲ SP-13



▲ SP-04



▲ SP-09



▲ SP-14



▲ SP-05

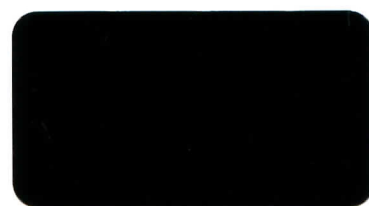


▲ SP-10



▲ SP-15

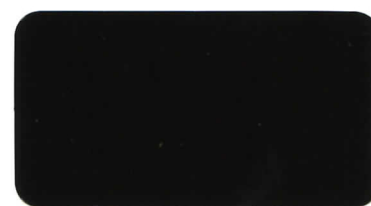
屋根用標準色



▲ SPR-01



▲ SPR-02



▲ SPR-03

●この色見本は紙に塗装しておりますので、実際の仕上がりとは多少の色違いが生じる場合があります。ご了承ください。

外装材(コンクリート系素地)の塗り替え仕様

工程	塗料名	色	稀 釈	塗布量 (kg/m ²)	塗装間隔 (20℃)	塗装用具	
下地調整	旧塗膜でハガレ部分、フクレ部分等はワイヤーブラシ、皮スキ等のケレン具を用いて完全に除去する。 また、エフロレッセンス、チョーキング部分、汚れなどは高圧洗浄等で除去し、乾燥した清浄な面とする。						
下塗り	旧塗膜の意匠を活かす場合	微弾性フィラー	白	水 2~5%	0.5~0.6	4h以上	ローラー
	旧塗膜の意匠を変える場合	微弾性フィラー	白	水 0~2%	0.9~1.5	4h以上	多孔質ローラー
上塗り(1)	SP ネオセラミコート 1000 (2液型・水性)	白 及び 指定色	水 0~10%	0.15~0.18	2h~5日以内	刷毛、ローラー スプレー	
上塗り(2)				0.15~0.18	—		

サイディングボード、新屋根材の塗り替え仕様

工程	塗料名	色	稀 釈	塗布量 (kg/m ²)	塗装間隔 (20℃)	塗装用具
下地調整	旧塗膜でハガレ部分、フクレ部分等はワイヤーブラシ、皮スキ等のケレン具を用いて完全に除去する。 また、エフロレッセンス、チョーキング部分、汚れなどは高圧洗浄等で除去し、乾燥した清浄な面とする。					
下塗り	弱溶剤変性 エポキシシーラー	淡黄色 半透明	塗料用シンナー 0~2%	0.08~0.10	3h以上	刷毛、ローラー スプレー
	水性 カチオンシーラー		水 通常は無稀釈	0.09~0.13		
上塗り(1)	SP ネオセラミコート 1000 (2液型・水性)	白 及び 指定色	水 0~10%	0.15~0.18	2h~5日以内	刷毛、ローラー スプレー
上塗り(2)				0.15~0.18	—	

別途クリヤー仕様もあります。

取り扱い上の注意点

① 以下の可使時間(ポットライフ)及び塗装時間を厳守してください。

季節	気温	可使時間	塗装間隔
夏	25~35℃	3時間以内	2時間以上~5日以内
春・秋	15~25℃	5時間以内	2時間以上~5日以内
冬	5~15℃	8時間以内	4時間以上~7日以内

② 主剤と硬化剤の配合割合(15:1)は厳守してください。配合割合を誤りますと、成膜不良が発生します。
また、十分な塗膜性能が発現できませんのでご注意ください。

③ 硬化剤は、湿気硬化性ですので、使用後は必ず密栓し、水分混入の無い様に保管してください。

④ 以下の場合、塗装はできませんのでご注意ください。

- ・降雨、降雪の恐れがある場合。
- ・気温が5℃以下の場合や、施工後数時間以内に5℃以下になる可能性がある場合。
- ・湿度が85%以上ある場合。
- ・強風時。

⑤ 0℃以下の場所や直射日光の当たる場所での材料の保管は避けてください。

⑥ サイディングボードは種類により塗料が付着しにくいものがありますので、事前に確認の上、施工してください。

⑦ 高温時の施工では、開缶後、使用中の塗料表面(容器内)に皮張りを起こすことがありますので、
水道水を塗料表面に薄く張ってください。皮張りを起こした場合は取り除いてご使用ください。

⑧ 使用した器具類は直ちに水洗いをしてください。(放置しますと硬化して洗浄することが難しくなります。)

⑨ 皮膚などに付着した場合は、速やかに拭き取り多量の水で洗浄してください。

⑩ 目に入った場合は、速やかに多量の水で洗浄し、医師の診断を受けてください。

容量: 16kgセット / 3.2kgセット