

1成分系特殊変成シリコーン系骨材入り補修材

MSC1-42 (つぶつぶ補修材NB)

骨材入りで
肉ヤセが
ほとんどない!!

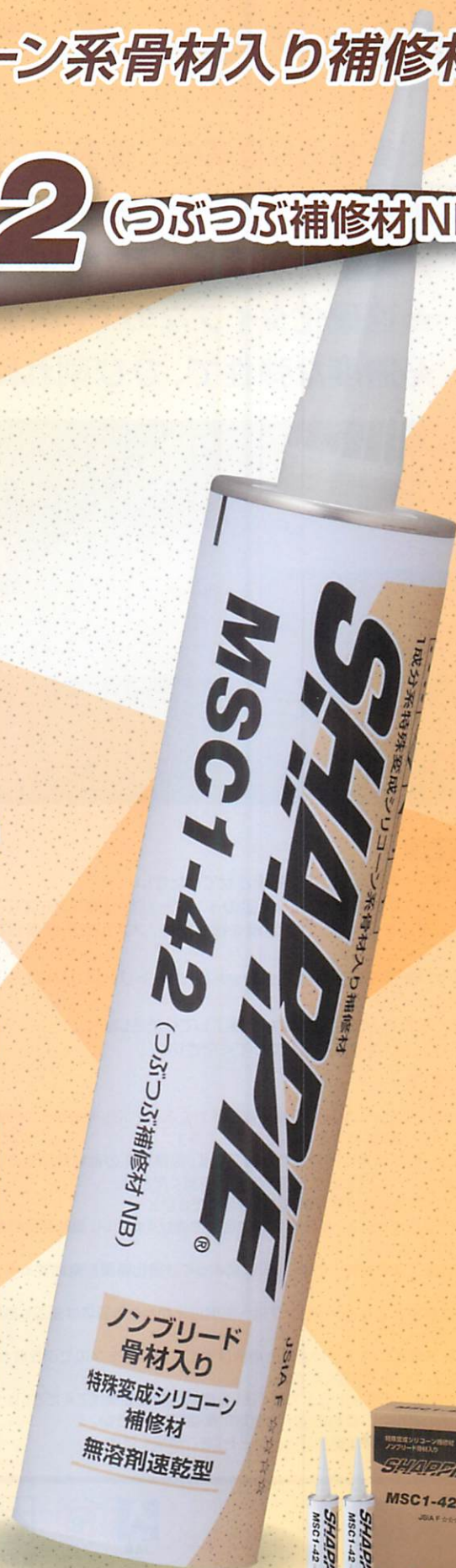
Vカット補修に!

部材との肌合わせに!

上塗り後シール跡の低減に!

NB配合でブリード汚染が
ほとんどない!

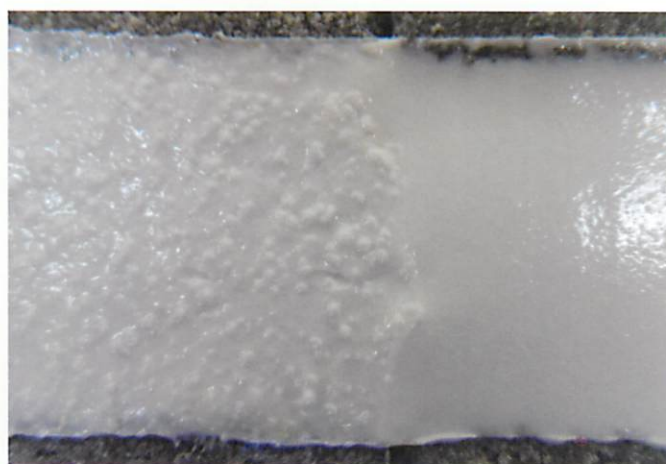
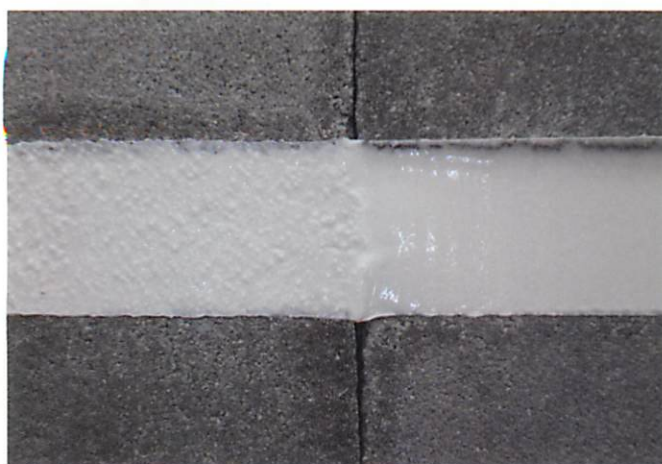
速硬化タイプなので
次工程に速く移れる!



ノンブリード骨材入り速硬化タイプ

MSC1-42 (つぶつぶ補修材NB)

- ★骨材入りなので、塗装後のシール跡が目立ちにくい!
- ★ノンブリード配合なので、塗装後のベタつきが少ない!
- ★肉やセがほとんどないので、補修跡が目立ちにくい!
- ★速硬化タイプなので、次工程に早く移れる!
- ★適度な弾性で、ひび割れに追従する!



使用方法

- (1) 施工部の汚れを除き、良く乾燥させてください。
- (2) 専用プライマーを塗布して、所定のインターバル時間をおいてください。
- (3) ノズルをはすし、内部の防湿膜を破った後、ノズルを再装着してください。
- (4) ノズルの先端を適度な太さにカットし、カートリッジガンにセットしてください。
- (5) 空気の巻き込みに注意しながら施工してください。
- (6) 表面の仕上げはすばやく行なってください。

注意事項

- 骨材入り配合のため、使用中に製品残留圧力によるノズル先端からの内容物漏れだし(ハナタレ現象)が発生する場合があります。
- 本製品は一般工業用に開発された製品です。医療用その他特殊用途にご使用の場合は事前にテストし、安全性を十分にご確認ください。
- 接着性や塗装性はご自身で事前にご確認ください。
- 新築の窯業系サイディング目地への使用はお避けください。当社製品のNB-LM®をおすすめします。
- 降雨時の施工は避けてください。天候によっては硬化時間が変動する場合があります。
- 透明な被着体を通してシーリング材へ直射日光が当たる面には施工しないでください。
- 万が一皮膚などに製品が付着した場合はすぐに乾いた布などでふき取った後、石鹸などでこすり落としてください。
- 目に入った場合は直ちに流水で良く洗い、医師の診断を受けてください。
- 子供の手の届かない換気の良い冷暗所に保管してください。
- その他詳しくはSDS(安全データシート)をご請求ください。

つぶつぶ補修材NBの性能・性状

外観	ペースト状	骨材入り ホホワイト
粘度 (Pa・s)	BS型粘度計10回転	300
タックフリー (分)	23°C50%RH	30
密度 (g/cm ³)	—	1.20
不揮発分 (%)	110°C 3時間	99.0
硬化物物性 ダンベル3号	50%引張応力 (N/mm ²)	0.26
	最大引張応力 (N/mm ²)	0.71
	破断時伸び率 (%)	350
	硬度	A17

●つぶつぶ補修材NBのご用命・ご相談は……



シャープ化学工業株式会社
SHARP CHEMICAL IND. CO., LTD.

■本社・工場
〒592-8352 大阪府堺市西区築港浜寺西町13-12
TEL.072-268-0322 FAX.072-268-3119
<http://www.sharpchem.co.jp/>
info@sharpchem.co.jp

☎ 0120-34-0321

■高砂事業所
TEL.072-268-0321 FAX.072-268-0326
■グローバルセンター
TEL.072-268-0323 FAX.072-269-2810
■東京営業所
TEL.03-3649-8103 FAX.03-3646-6011
■札幌出張所
TEL.011-598-6814 FAX.011-598-6824