



商品名：床・ベランダ防水 水性簡易防水塗料

ベランダ・テラス・屋上などの防水・防塵

特 長

- 水性の防水塗料ですから、火災や溶剤中毒の心配がなく取扱いが簡単です。
- コンクリート面、旧塗膜への付着性にすぐれています。
- 防水性はもちろん、耐水性、耐候性にすぐれています。
- 骨材が入っていますので、すべり止め、防塵効果があります。

用 途

- コンクリート陸屋根・ベランダの簡易防水・防塵。
(池・プール等常時水につかる所への塗装はさけて下さい。)

使用方法

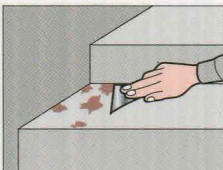
- 塗る面のゴミ、油分、さび、かび、ワックス等をとって下さい。
- 使用するときには、ふたが開かないように注意して、容器をよく振り、塗料を底から十分にかきまぜて下さい。
- 通常はうすめずに塗れますが、粘度が高く塗りにくい場合は、水でうすめて下さい。(5%以内)
- 使用後の塗装用具は、水で洗って下さい。

乾燥時間

夏 1～2時間 冬 2～4時間
(20℃、2時間以上で塗り重ね可能です。)

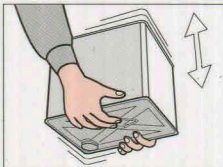
塗 り 方

1 下地調整



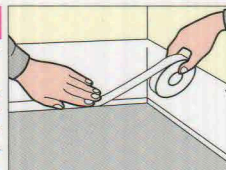
塗る面の砂、油分等の汚れを清掃し、古い塗膜は皮スキ、ワイヤーブラシ等で取り除いて下さい。ヒビ割れ、穴はコーキング材、セメント等で埋めて下さい。

3 攪拌



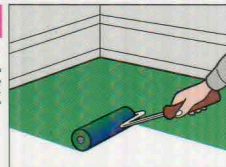
使用前に塗料容器をさかさまにしてよく振り中身を均一にかきまぜて下さい。

2 マスキング



塗料がついて困る所は、マスキングテープや新聞紙でおおっておきます。

4 上塗り



隅やきわなど、塗りにくい所を先に小バケで塗り、広い所はローラーバケを使うのが便利です。

注意事項

- 新しいコンクリート、モルタル面は、1ヶ月以上放置してから塗装して下さい。
- 付着性を高めるために、必ず下塗り(ロック水性マルチシーラー)を塗って下さい。
- 特殊防水処理をした面やシーリング材等の一部には、塗料が付着しないものがありますのでご注意下さい。
- 雨の日や降雨、降雪が予想される時、湿度の高い時、および5℃以下の低温時には塗らないで下さい。
- 塗り面積、乾燥時間は、素材、塗り方、気象条件等により多少異なります。
- 塗装後、物を置いたり歩行する場合、1日以上乾燥させて下さい。
- 子供の手が届かないところに保存し、誤飲、誤食をしないよう注意して下さい。
- 塗装中、乾燥中ともに換気をよくし、その後も塗料のにおいがなくなるまでは、ときどき換気をして下さい。
- 取扱の際には、できるだけ皮膚にふれないようにし、必要に応じて手袋、マスク、保護メガネ等を着用して下さい。
- 容器からこぼれた場合には、布等で拭き取ったのち処理して下さい。
- 残った塗料は、ふたをし、直射日光や5℃以下の場所を避けて保存して下さい。
- 容器は中身を使いきってから廃棄して下さい。
- やむを得ず塗料を捨てる時は、新聞紙などに塗り広げ、乾かしてから一般ゴミとして処分して下さい。

救急処置

- 誤って飲み込んだ場合は、できるだけ早く医師の診察を受けて下さい。
- 皮膚に付着した場合には、ただちにウエスで拭きとった後、多量の石けん水で洗い落とし、痛み又は外観に変化があるときには、医師の診察を受けて下さい。
- 目に入った場合には、多量の水で洗い、できるだけ早く医師の診察を受けて下さい。

品名：合成樹脂塗料(水系) 色名：正面にシールで表示
成分：合成樹脂(アクリル)、顔料、水、有機溶剤
容器：キャップ：スチール 内蓋：紙
ラベル：プラスチック(PS、PP)

● 強い眼刺激
● 発がんのおそれ
● 臓器の障害

危険

保護眼鏡

保護手袋

保護マスク

ロックペイント株式会社

東京都江東区南砂2-37-2 ☎(03)3640-6000
大阪市西淀川区姫島3-1-47 ☎(06)6473-1650

家庭用塗料お客様相談窓口
TEL(06)6473-1650[平日の9時～17時]